

# Nachrichten

## der Siedlervereine

### Ansfelden

### Pucking

### St. Marien

# 2016

[www.siedlerverein.co.at](http://www.siedlerverein.co.at)



**Österreichischer Siedlerverband**

Interessengemeinschaft der Siedler, Eigenheimbesitzer und Häuslbauer



[www.siedlerverein-ansfelden.at](http://www.siedlerverein-ansfelden.at)



[www.siedlerverein-pucking.at](http://www.siedlerverein-pucking.at)



[www.siedlerverein-stmarien.at](http://www.siedlerverein-stmarien.at)

## Wintergarten Ecklbauer

*Unsere Leistungen für Sie:*

- » Wintergärten
- » Sommergärten
- » Terrassendächer
- » Sonnenschutz
- » Verglasungen
- » Fenster & Überschub

### Wintergarten Ecklbauer

A-4053 Haid / Ansfelden, Wachtelstr. 21

+43 (0)650 470 2000

wintergarten@ecklbauer.net

[www.wintergarten-ecklbauer.at](http://www.wintergarten-ecklbauer.at)



*Erfüllen Sie sich Ihren Traum  
- wir helfen Ihnen dabei!*

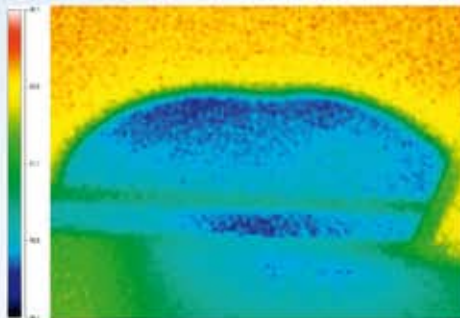
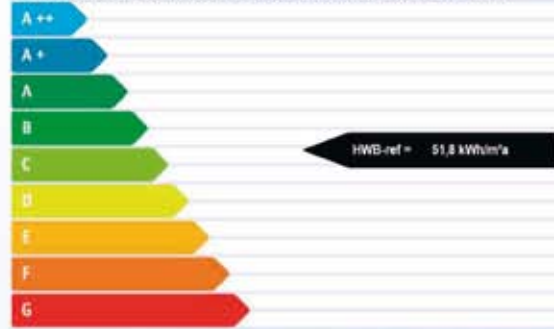
# Technisches Büro FIEDLER GmbH.



ALLGEMEINE MESS-, STEUER UND REGELTECHNIK – PLANUNG VON WASSERAUFBEREITUNGSANLAGEN –  
BETRIEBLICHE KREISLAUFFÜHRUNG – WASSERSTROMOPTIMIERUNGEN – ARBEITSSICHERHEIT –  
AUSBILDUNG ZUR SICHERHEITSVERTRAUENSPERSON – EVALUIERUNG

## Energieausweis

SPEZIFISCHER HEIZWÄRMEBEDARF BEI 3400 HEIZGRADTAGEN (REFERENZKLIMA)



## Thermographie

## Liegenschaftsbewertung

## Ökoeff-Beratung

## Evaluierung

## Ausbildungszentrum für Stapler- und Kranfahrer

Gewerbepark 3  
A-4052 Ansfelden  
[www.tb-fiedler.at](http://www.tb-fiedler.at)

Tel.: 07229/8317450  
Fax: 07229/8317451  
[office@tb-fiedler.at](mailto:office@tb-fiedler.at)

# Die Nachrichten der Siedlervereine 2016

**Geschätzte Damen und Herren!  
Sehr geehrte Vereinsmitglieder!**

Der Siedlerverein Ansfelden ist in der Dachorganisation des Österreichischen Siedlerverbandes integriert. Diese Organisation ist eine Interessensgemeinschaft der Eigenheimbesitzer. Sie informiert ihre Mitglieder alle 2 Monate mit der Zeitung „Siedlung und Eigenheim“ über vieles, was Haus und Garten betrifft. Von großer Bedeutung ist jedoch das gemeinsame Auftreten gegenüber Behörden, Ämtern und Regierung um wirtschaftliche Belange (Grundsteuer und Gebühren) im Sinne der Eigenheimbesitzer zu vertreten.

**Mit einem jährlichen Mitgliedsbeitrag von € 18,00 können nachstehende Vorteile in Anspruch genommen werden:**

- Gemeinsames Auftreten vor Ort bei Interessen die mehrere Mitglieder betreffen

- Geräte ausleihen statt kaufen (siehe Geräteliste auf Seite 45 - 52)

Besonders hinweisen möchten wir auf folgende Geräte:

-Baugerüst in verschiedenen Größen

-Mauer – Schlitzschneidemaschine mit Staubsauger für Installationsarbeiten

-Hilti Bohrhammer mit Meißel und Bohrer

-Rüttelplatte zum Verdichten und Verlegen von Betonsteinen

-Plattenschneider zum Verlegen von Stein- und Betonplatten

-Hochgras-Mulchmäher für hohes Gras z.B. für unbebaute Grundstücke

-Vertikutiergerät (Rasenlüfter mit Benzin- oder Elektromotor)

-Gartenfräse mit versiertem Bediener

-Bessere Einkaufskonditionen bei verschiedenen Firmen

Viele Firmen aus dem Gemeindegebiet gewähren gegen Vorlage des Mitgliedsausweises Preisnachlässe

- Eine kostenlose Rechtsberatung (Haus, Grund, Vererbung, Testament usw.) kann bei Dr. Obrecht (0732/774341) Linz, Lederergasse 28 und Mag. Klaus Zorn (07229/83436) Haid, Traunuferstrasse 257, in Anspruch genommen werden.

- Anlassbezogene Fachvorträge

z.B.: Baumschnittkurse, Energieausweis, Förderungen uvm.

- Diverse Vorteile bei Versicherungen

**Abgesehen von den angeführten Vorteilen kommt beim Siedlerverein Ansfelden auch die Geselligkeit nicht zu kurz. Der Siedlerverein veranstaltet**

- Reisen im In- und Ausland, Wanderungen mit einem Kulturabstecher, Tagesausflüge, Filmvorträge, uvm.

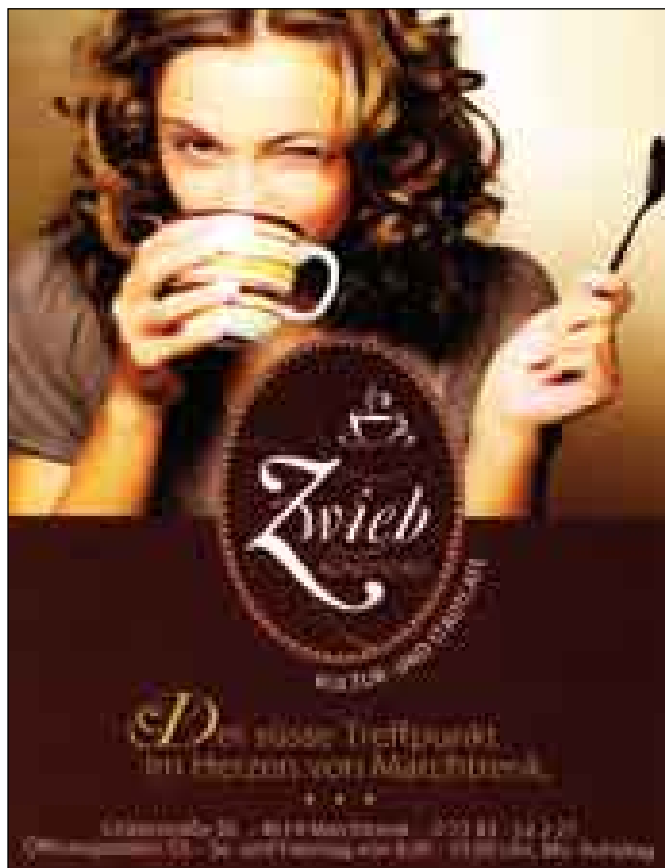
**!!!Achtung!!! Neue Homepage**

Seit August 2014 haben wir eine eigenständige Homepage

**[www.siedlerverein-ansfelden.at](http://www.siedlerverein-ansfelden.at)**

Die Homepage ist in mehrere Teilbereiche gegliedert.

Auf der 1. Seite finden sie sämtliche geplanten Veranstaltungen. Durch Anklicken der jeweiligen Buttons (z.B. Veranstaltungen, Geräte, Gebiete usw.) kann man eine genaue Information über den jeweiligen Bereich erhalten. Besonders hinweisen möchten wir auf den Button „Galerie“ in dem Sie Bilder von den jeweiligen Veranstaltungen ansehen können. Es würde uns freuen, wenn Sie die Homepage als Informationsgrundlage häufig nutzen.



## Blumen Brandl

Traunuferstraße 22, 4052 Ansfelden-Freindorf

Telefon: 0699 / 105 078 22

Montag: 8 bis 18 Uhr

Dienstag: 8 bis 12 Uhr

Mittwoch bis Freitag: 8 bis 18 Uhr

Samstag: 8 bis 12 Uhr

Wir beraten Sie gerne:

Blumenschmuck und Dekoration  
für Hochzeiten und andere Anlässe  
Trauerfloristik (Kränze, Buketts,...)

Schnittblumen aller Art

Topfpflanzen für Zimmer, Balkon,

Terrasse und Garten, Geschenkartikel



## **Siedlerverein Ansfelden**

**Sehr geehrte Damen und Herren! Sehr geehrte SiedlerkollegInnen!**

Ich darf Ihnen für 2015 einen kurzen Rückblick auf die Geschehnisse unseres Vereins und auf die für 2016 geplanten Aktivitäten geben.

Der Siedlerverein Österreich hat derzeit 68.917 Mitglieder, davon aus Oberösterreich 46.823 Mitglieder.

Der Siedlerverein Ansfelden hat 1.104 Mitglieder, die sich auf die einzelnen Gebietsorganisationen Ansfelden – Freindorf – Haid - Nettingsdorf aufteilen.

Über 50 freiwillige Mitarbeiter und Mitarbeiterinnen, welche ohne jegliche Bezahlung für unseren Verein tätig sind, betreuen die über 1.100 Mitglieder.

Bei allen ehrenamtlichen Betreuerinnen und Betreuern möchte ich mich sehr herzlich für die geleistete Arbeit bedanken.

Die Mitgliedskarten für 2016 und 2017 werden bei der Kassierung des Jahresbeitrags von € 18,-- (wurde nicht angehoben), ausgegeben.

Auf unsere Leistungen möchte ich gerne verweisen. Diese können im Internet unter [www.siedlerverein-ansfelden.at](http://www.siedlerverein-ansfelden.at) jederzeit eingesehen werden. Dort finden Sie auch die geplanten Aktivitäten und Termine sowie den Geräteverleih. Besonders hinweisen möchte ich auf den Punkt Galerie, in dem viele Bilder unserer vergangenen Veranstaltungen, Ausflüge und Reisen angesehen werden können.

Ebenso möchte ich auf die Homepage der Theatergruppe Ansfelden ([www.theatergruppe-ansfelden.at](http://www.theatergruppe-ansfelden.at)) hinweisen. Auf dieser Homepage können Bilder aller bisherigen Aufführungen angesehen werden. Im heurigen Jahr stand das Stück „Dracula – Biss zum Morgengrauen“ auf dem

Programm. Bei allen Akteuren, Verantwortlichen und den Helfern im Hintergrund möchte ich mich für die geleistete Arbeit und für die hervorragende Leistung bedanken. Die Gebiete werden im neuen Jahr Tagesausflüge durchführen. Eine entsprechende Einladung wird rechtzeitig ausgegeben.

Wie in jedem Jahr finden auch heuer zwei Winterbaumschnittkurse statt. Genaue Termine mit Adressen werden gesondert bekannt gegeben.

Ab März werden bis einschließlich August monatlich Zusammenkünfte im Siedlerhaus stattfinden, bei denen Filme oder Diashows über vergangene Reisen gezeigt werden. Ende Juli bis Anfang August ist eine Reise in die skandinavischen Hauptstädte mit Heimreise über Hamburg geplant. Genaueres entnehmen Sie bitte der in der Zeitung angeführten Beschreibung.

Die in den Kindergärten aufgebauten Hochbeete sollten im Frühjahr mit unserer Hilfe wieder neu bepflanzt werden. Alle Termine und Beschreibung finden Sie auch auf der Homepage [www.siedlerverein-ansfelden.at](http://www.siedlerverein-ansfelden.at).

**Zum Abschluss darf ich mich bei allen, die zum aktiven Vereinsleben beigetragen haben, herzlich bedanken und auch weiterhin um tatkräftige Unterstützung bitten. Gerne nehme ich Anregungen und Vorschläge zur Belebung des Vereinslebens entgegen.**

Alle Mitarbeiter und Mitarbeiterinnen des Siedlervereins Ansfelden wünschen Ihnen viel Freude mit Ihrem Eigenheim.

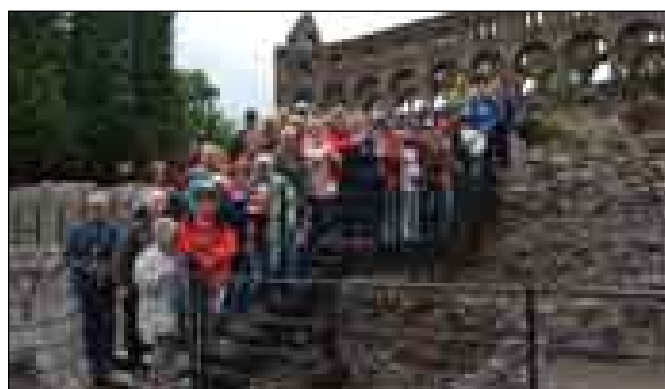
**KommR Fiedler Johann**

*Obmann Siedlerverein Ansfelden*

*Tel. 0699-18317450*

*Email: [obmann@siedlerverein-ansfelden.at](mailto:obmann@siedlerverein-ansfelden.at)*

*[www.siedlerverein-ansfelden.at](http://www.siedlerverein-ansfelden.at)*





4532 Rohr/Kremstal

0664/2524136

[www.feldler.at](http://www.feldler.at)



- BERATUNG
- VERKAUF
- MONTAGE

## JEDE FORM DER ENERGIE MIT SYMPATHIE.

Heizöl • Diesel • Schmierstoffe • Pellets  
Festbrennstoffe • AdBlue • Photovoltaik

Jetzt kostenlos informieren:  
**GRATIS-HOTLINE: 0800 222 810**  
**WIR FREUEN UNS AUF SIE!**



Jetzt TÜV-zertifiziert!



**KREUZMAYR**  
Energie mit Sympathie

[www.kreuzmayr.at](http://www.kreuzmayr.at)

Kreuzmayr GmbH  
Rudolf-Diesel-Straße 1  
A-4070 Eferding  
Tel.: +43 (0) 72 72/68 47  
Email: [office@kreuzmayr.at](mailto:office@kreuzmayr.at)



Holz- und  
Dachbau

*beste Verbindungen.*

**SÖLLRADL GmbH.**

Gewerbestraße 7

Leitzone NORD II

A-4642 Sattledt

Tel.: +43 (0) 7244 / 82 46

Fax: +43 (0) 7244 / 82 46-4

[office@soell.co.at](mailto:office@soell.co.at)

[www.soell.co.at](http://www.soell.co.at)

# 1A-Bau GmbH

## BAUNTERNEHMEN

Planung-Beratung-Ausführung

Tel.: 07229/83006

Mobil: 0676/5571285

Marleystraße 8

4053 Haid

# GIPS-art

STUCK TRENDS

STUKKATEUR - U.  
TROCKENBAUMEISTER

- Gipskarton-  
decke- u. Wände
- Spachtel u. Maler-  
arbeiten
- Stuckarbeiten
- Planung u. Montage
- Individuelle Raumkonzepte
- Bemalung

Manfred Plaiml  
Weichstratten GbR AG  
4502 St. Margareten

0664 /  
450 66 57

manfred.plaiml@gips-art.at



[www.gips-art.at](http://www.gips-art.at)



## Wir erfüllen Ihre Träume im Wohnbereich!



- Einbauküchen
- Tischlerei
- Objekteinrichtungen
- Möbelhandel

Freindorferstraße 40  
4052 Ansfelden  
tel. 0732-301660  
mail. gilbert@anzinger.at  
web. www.anzinger.at

## Die Funktionärsliste des Siedlervereins Ansfelden

<b>Obmann:</b>	FIEDLER	Johann, Ing.	4052	Ansfelden	Bauernstraße 10
Stv.:	HEITZ	Renate	4053	Haid	Wohnpark 18 m
Stv.:	PEYREDER	Rudolf	4052	Ansfelden	Audorferstraße 37
<b>Schriftführer:</b>	BURGLECHNER	Zäzilia	4052	Ansfelden	Steinkellnerstraße 19
Stv.:	FIEDLER	Renate	4052	Ansfelden	Bauernstraße 10
<b>Kassier:</b>	OBENGRUBER	Manfred	4052	Ansfelden	Quellestraße 19
Stv.:	GÖTTEL	Gertraud	4055	Pucking	Serenadenweg 1

### Gebietsvorsitzende für:

Ansfelden:	PEYREDER	Rudolf	4052	Ansfelden	Audorferstraße 37
Freindorf:	BURGLECHNER	Peter Ing.	4052	Ansfelden	Steinkellnerstraße 19
Haid:	MING	Josef	4053	Haid	Neusiedlerstraße 18
Nettingsdorf:	KLINGLMAYR	Karl	4053	Haid	Moosleite 1

Kartei:	KLINGLMAYR	Melanie	4053	Haid	Moosleite 1
Garten-FB:	OBENGRUBER	Manfred	4052	Ansfelden	Quellestraße 19
	PAPULA	Christoph	4053	Haid	Traunuferstraße 238
Theatergr:	HEITZ	Renate	4053	Haid	Wohnpark 18 m
	OBENGRUBER	Manfred	4052	Ansfelden	Quellestraße 19
	SCHÖNECKER	Walter	4053	Haid	Schickmayrstraße 10
Gerätewarte:	SCHÖNECKER	Erwin	4052	Ansfelden	Gabelsbergerstraße 3
	MAYR	Otto	4053	Haid	Negrellistraße 19
	BOGNAR	Johann	4053	Haid	Volkenstorferstraße 6
	GRUBER	Erich	4053	Haid	Schellingstraße 6A
Beisitzer:	WAGNER	Friedrich	4053	Haid	Weissenbergstraße 9a
	GUSSNER	Herbert	4052	Ansfelden	Am Wagnerberg 21
	ANDEXLINGER	Kurt	4053	Haid	Bahnhofstraße 47
	SCHINDLER	Peter	4052	Ansfelden	Fischerweg 2A
Kontrolle:	GRUBER	Johann	4053	Haid	Traunuferstraße 193
	FALKNER	Josef	4053	Haid	Kastanienweg 4
	LINDBICHLER	Anna	4052	Ansfelden	Rederstraße 42
	RECHBERGER	Karl	4052	Ansfelden	Gschaidstraße 1
	LASKOWSKI	Josef	4052	Ansfelden	Fichtenstraße 12

**UND DIE BETREUER(INNEN) DER EINZELNEN GEBIETSORGANISATIONEN,  
DIE IN DER VEREINSZEITUNG ZU FINDEN SIND.**

**expert**



**HÖLLERL**

HÖLLERL Franz Ges.m.bH. Elektrofachhandel, 4053 Haid-Ansfelden, Fasangasse 28,  
Tel.: 07229/82082, Fax: 07229/8208227, office@hoellerl.at, www.hoellerl.at

Siedlerverein Ansfelden lädt ein zur Reise

# „Die skandinavischen Hauptstädte und Süd-Schweden“

23.07. – 01.08.2016, Reiseleitung: Christine Schultz

Die Metropolen Skandinaviens Oslo, Stockholm und Kopenhagen begeistern durch ihre wunderbare Lage am Meer, die interessante geschichtliche Entwicklung seit dem Mittelalter und durch die gepflegten Altstadtensembles. Naturfreunde können sich gerade im stimmungsvollen skandinavischen Sommer auf die besonderen Panoramastrecken am Oslo-Fjord und am Skagerrak und im schwedischen Seengebiet freuen. Vor allem Schweden bietet neben seinen Naturschönheiten eine Reihe von interessanten historischen Städten: Die geistigen Zentren Uppsala und Lund, Kalmar und Karlskrona sowie die pulsierenden Handelsmetropolen Göteborg und Malmö. Die reizvolle schwedische Landschaft und die bunten Holzhäuser in den hübschen Orten bieten den Öfteren die Kulisse für die verschiedensten Verfilmungen von Inga Lindström.

## 1.Tag: Hinflug - Oslo

Abfahrt in Ansfelden um ca. 05:00 nach Frankfurt. Abflug um 12:00 mit SAS nach Oslo. Ankunft um 14:05 Uhr. Fahrt auf den Holmenkollen, wo sich unser Hotel befindet. Gleichzeitig haben wir die Möglichkeit, an der großen Sprungschanze zu halten. Vom Hotel aus herrliche Aussicht auf Oslo und das Meer. Hotelbezug.

## 2.Tag: Oslo - Smögen - Göteborg

Stadtrundfahrt in Oslo (Königliches Schloss, Universität, Parlament, Rathaus, Haus der Nobelstiftung, Nationaltheater, Aker Brygge, Schloss Akershus, modernes Opernhaus, Carl Johans Gate). Spaziergang durch den Skulpturenpark von Gustav Vigeland. Fahrt entlang des Oslo-Fjords zur schwedischen Grenze. An der zerklüfteten Schärenküste liegt das Fischerstädtchen Smögen. Aufenthalt am Skagerrak. Weiter vorbei an Uddevalla nach Göteborg. Hotelbezug.

## 3. Tag: Göteborg – Trollhättan - Örebro

Göteborg die zweitgrößte Stadt Schwedens liegt am Skagerrak, das die Nord - und Ostsee miteinander verbindet. Göteborg besitzt eine jahrhundertealte Handel- und Seefahrtstradition. (Die Altstadt ist denkmalgeschützt). Sehenswert: alte Kaufmannshäuser, königliche Parks, der klassizistische Dom, der Gustav-Adolfs-Platz und die



Feskekörka, die Göteborger Fischmarkthalle. Anschließend Fahrt am Göta Fluss aufwärts nach Trollhättan. Imposante Schleusenanlage des Trollhätte-Kanals, Verbindung des Vänernsee mit dem Kattegat. Panoramafahrt entlang des größten schwedischen Sees mit weitläufigen Halbinseln und Inseln. Vorbei an der Hafen- und Porzellanstadt Lidköping nach Husaby, bekannt durch die romanische Kirche mit dem Freskenschmuck aus dem 15.Jhdt. Weiterfahrt nach Örebro mit einem hübschen Wasserschloss. Nächtigung im Raum Örebro.

## 4.Tag: Örebro - Stockholm

Besichtigung der „Schwimmenden Hauptstadt“ Schwedens. Stockholms Stadtbild ist geprägt von der besonderen Lage der Stadt an den Ufern des von Westen nach Osten verlaufenden Ausflusses des Mälarenses. Stadtbesichtigung: Wasa-Museummi Schlachtschiff Wasa von 1628, das Königliche Schloss im Renaissance-Stil, die Uferstraße Strandvägen Liegeplatz von großen Yachten, die Riddarholmskirche, Grablage der schwedischen Monarchen, Rathaus und Reichstagsgebäude sowie ein Bummel durch die schönen Altstadtgassen. Hotelbezug in Stockholm für 2 Nächte.

## 5.Tag: Uppsala - Sigtuna – Schloss Drottningholm

Universitätsstadt Uppsala, das geistige Zentrum Schwedens. Besuch des gotischen Domes mit der wunderbaren Barock-Kanzel, Grabstätten der Könige Gustav Wasa und Erik der Heilige, der Schutzpatron Schwedens. Rückfahrt Stockholm mit Halt in Sigtuna, der ältesten noch bewohnten Stadt in Schweden. Bummel durch die malerischen Gassen mit bunten Holzhäusern. Sigtuna hat den Charakter einer idyllischen Gartenstadt mit einem Rathaus aus Holz. Zum Abschluss Fahrt auf die zauberhafte Insel Lovön im Mälaren-See, wo das barocke Kleinod des Königlichen Schlosses Drottningholm steht, Wohnsitz der schwedischen Königsfamilie. Spaziergang im Park. Rückfahrt zum Hotel.

## 6.Tag: Stockholm – Norrköping - Kalmar

Von Stockholm an der baltischen See entlang über Norrköping, (Handelsmetropole in der über Jahrhunderte die Textilmanufaktur eine große Rolle spielte) und Os-



karshamn in die Hafen- und Hansestadt Kalmar (schöne Altstadt, imposanter Dom, mächtiges Renaissance-Schloss). Hier wurde im 14. Jht. die Kalmarer Union geschlossen, diese verband Dänemark, Norwegen und Schweden für ca. 150 Jahre.

Hier gibt es auch die imposante Öland-Brücke über den Kalmarsund als Verbindung zur Insel Öland. Hotelbezug

### **7. Tag: Karlskrona - Lund – Malmö – Kopenhagen**

Karlskrona ist Marinestützpunkt. Die Stadt liegt auf 30 Inseln am Rand der Schärenküste. Spaziergang in der barocken Altstadt (UNESCO-Weltkulturerbe) mit der größten Holzkirche Schwedens. Durch Blekinge geht unsere Fahrt in die Universitätsstadt Lund (Besuch romanischer Dom, ältester in ganz Skandinavien). Fahrt an die Küste nach Malmö, drittgrößte Stadt Schwedens am Öresund. Bummel im historischen Zentrum der Stadt mit hübschen Fachwerkhäusern.

Anschließend fahren wir über die imposante Öresund-Brücke auf die größte dänische Insel Seeland in die Metropole Kopenhagen. Die Hauptstadt Dänemarks ist wahrscheinlich die lebendigste Metropole des Nordens. Hotelbezug.

### **8.Tag: Kopenhagen – Roskilde - Oldenburg**

Stadtbesichtigung: Schloss Amalienborg, Hauptresidenz der dänischen Königin, Schloss Christiansborg, Sitz des dänischen Parlaments, Schloss Rosenborg, die Börse im Renaissance-Stil, das barocke Charlottenburger Schloss, der Kanal Nyhavn, der gesäumt ist mit farbenfrohen Giebelhäusern und Speicherbauten und natürlich die bezaubernde Bronzefigur der Meerjungfrau, die im Jahr 2013 gerade 100 Jahre alt geworden ist. Dann kurze Fahrt in die Universitätsstadt Roskilde, im Mittelalter religiöses Zentrum Dänemarks (Besuch Dom, UNESCO-Weltkulturerbe und Grablage dänischer Monarchen, mit vergoldetem Antwerpener Flügelaltar (1560), gotischem Chorgestühl und königlichen Kapellen). Am späteren Nachmittag Fähre Rödby – Puttgarden. Am Abend in Oldenburg Hotelbezug.

### **9. Tag: Oldenburg - Hamburg**

Nach einer Panoramafahrt durch die Holsteinsche Schweiz über Plön in die Hansestadt Hamburg - Stadtbesichtigung und Hafenrundfahrt. Am Abend Besuch des bekannte Musicals „König der Löwen .

### **10. Tag: Hamburg – Rückflug**

Etwas Zeit zur freien Verfügung um zu Bummeln oder das Treiben in der Hafenstadt zu bestaunen die größte Miniaturbahn zu besuchen oder einen Rundgang in der Speicherstadt zu unternehmen. Anschließend Transfer zum Flughafen und Rückflug um 13.00 Uhr nach München Ank. 14:15. Rücktransfer nach Ansfelden.

**Leistungen: Flug von Frankfurt nach Oslo und von Hamburg nach München, Busfahrt mit modernem 4\* Reisebus, 9x Nächtigung mit Halbpension in 3 od. 4\* Hotels, Stadtführungen, Eintritte lt. Programm, Reiseleitung, Flughafentransfers, Frühstücksjause beim Transfer nach Frankfurt. Eintritt König der Löwen.**

**Pauschalpreis pro Person: € 1.750,--**

**EZ-Zuschlag: € 329,-- inkl. TAXE**

**Kosten für Reiseversicherung: € 105,-- (empfohlen)**

**Maximale Teilnehmeranzahl: 42 Personen**

**Mindestteilnehmerzahl: 36 Personen**

### **Anmeldung: Siedlerverein Ansfelden**

Verbindliche Anmeldung bei KommR Fiedler Johann  
4052 Ansfelden, Bauernstrasse 10, Tel. 0699-18317450

Bei Anmeldung (Verfügbarkeit nach Anmeldung) ist innerhalb von 3 Wochen eine Anzahlung von € 400,00/ Person zu entrichten. Nach Einlangen der Anzahlung ist Ihre Anmeldung verbindlich. Anmeldeschluss 31.01.2016

IBAN: AT23 2032 0321 0029 5132

BIC: ASPKAT2LXXX



- ⇒ **Gartenbedarf:** Gartengeräte – Blumenerde – Sämereien – Pflanzenschutz
- ⇒ **Heizmaterial:** Heizöl – Buchenscheiter – Briketts – Pellets – Kohle
- ⇒ **Dieseltankstelle:** Täglich v. 6:00 bis 22:00 Uhr mit Chip u. Monatsrechnung

**Beinkofer**  
QUALITÄT UND VERLÄSSLICHKEIT

FLIESEN-  
*schön wie die*  
**LIEBE**

**7x in Österreich**

**Taxi - Stockinger**  
**☎ 07229 / 860**

Flughafentransfer - Kleinbusse  
 Krankentransporte - Mietwagen  
 Botendienst - Leihwagen

Taxi-Stockinger GmbH,  
 Heid - Ansfelden - Trautn

[www.taxi-stockinger.at](http://www.taxi-stockinger.at)

07229 / 88341

**ELEKTROTECHNIK**  
**DEPNER ALFRED**

HOLLENDERSTRASSE 7  
 4055 PUCKING

TEL. 0664/3263763  
 ELEKTROTECHNIK.DEPNER@BMX.AT

**Jalousien**  
**Raffstoren**

**Rollladen**  
 mit Solarantrieb.  
 Auch für den  
 nachträglichen  
 Einbau!

**Markisen**  
 bis 7 m Breite,  
 über 60  
 Stoffmuster

**Wintergarten-  
 beschäl-  
 tungen**

**Insekten-  
 schutzgitter**

**STAR  
 SÄPP  
 ROLL**  
Gesellschaft mbH

www.starroll.at



# **Siedlerverein Pucking**

## **Geschätzte Siedlerkolleginnen und Siedlerkollegen!**

Für uns Gartenbesitzer ist wieder ein arbeitsreiches und wie ich hoffe, auch erfolgreiches Jahr zu Ende gegangen.

Zum Jahresbeginn wünscht Ihnen das gesamte Betreuungsteam alles Gute, viel Glück und vor allem Gesundheit für 2016. Als Obmann bedanke ich mich bei allen Mitgliedern recht herzlich für das entgegengebrachte Vertrauen sowie der längjährigen Treue.

Ein herzliches Dankeschön gilt allen Betreuerinnen und Betreuern für die vielen ehrenamtlich, zum Wohle des Siedlervereins geleisteten Arbeitsstunden. Im vergangenen Jahr wurde wieder zum wiederholten male die Kegelmeisterschaft durchgeführt.

2015 wurden wieder viele ehrenamtliche Leistungen vollbracht, für die ich mich beim gesamten Team bedanke. Ein besonderes Dankeschön gilt auch allen Siedlerinnen und Siedler sowie sämtlichen Firmen, die uns großzügig mit Spenden unterstützt haben.

Bedauerlicherweise sind wir künftig nicht mehr in der Lage den Mitgliedsbeitrag persönlich zu kassieren. Daher müssen wir auf Zahlschein umstellen. Liebe MitgliederInnen wir ersuchen Euch den Mitgliedsbeitrag von € 18.- auf das Vereinskonto zu überweisen (Zahlschein).

Auch ist es dem Verein bis auf Weiteres nicht mehr möglich, Vereinsveranstaltungen durchzuführen, weil der Obmann und einige Betreuer dafür nicht mehr zu Verfügung stehen. Unsere Betreuerinnen und Betreuer zeigten schon viele Jahren mit vollstem Elan ihren Einsatz für zahlreiche Feste und haben dabei viele, viele ehrenamtliche Stunden zum Wohle der Siedler geleistet.

Für ihre langjährige und vor allem hervorragende Zusammenarbeit sowie auch bei allen Helferinnen und Helfern sowie dem gesamten Vereinsteam möchte ich mich ganz besonders bedanken. Um den Vereinsgeist weiterhin positiv aufrecht erhalten zu können, ersuche ich alle Mitglieder vor allem die junge Generation, sich einen Ruck zu geben und uns bei der Teamarbeit künftig tatkräftig zu unterstützen. Damit soll der Siedlerverein wieder neue Veranstaltungen ins Leben rufen können und die Siedlergemeinschaft weiterhin stärken.

Wie bereits mehrmals angekündigt, werde ich als Obmann im Laufe des Jahres 2016 dem Verein nicht mehr zu Verfügung stehen - fast 25 Jahre Vereins- und Obmann Tätigkeiten sind genug. Leider ist es uns bis dato noch nicht gelungen den Vereinsobmann neu zu besetzen. Sollte es nicht bald zu einer neuen Obmannbesetzung kommen, so kann die Aufrechterhaltung der Vereinsleistungen nicht mehr garantiert werden. Folge dessen ist es mir persönlich ein wichtiges Anliegen, dass eine rasche Lösung des bereits seit langem angekündigten Problems gefunden wird. Liebe Mitglieder, ich setze auf Eure Mithilfe und vor allem auf Unterstützung.

### **Weitere wichtige Informationen:**

Hiermit möchte ich nochmals alle Vereinsmitglieder an die tollen Vorteile des Vereins erinnern, wie. z.B. die verhandelten Preisnachlässe mit nachstehenden Firmen: Bis zu 15% Ermäßigung bei der Feuerversicherung, Bauhaus 7% ab 50 €, 10% Rabatt im OÖ Gärtner, Heimtextil Felbermayr in Kremsmünster und Bella Flora, Thermen Bad Hall, Bad Ischl, Bad Schallerbach und Geinberg (diese Gutscheine sind beim Obmann zu bestellen), Gratistage Gas bei der OÖ Ferngas (Energie AG Prover Solutions) und Linz AG Erdgas, Gratisstromtage bei Linz Strom AG und Energie AG, 5% bei der Firma Carlovers Autopflege nur in der Lobi und Vorlage des Siedlerausweis erhältlich, kostenlose Rechtsberatung für Haus und Grund bei unseren Rechtsanwälten, Herrn Mag. Dr. Wolfgang Obrecht (Lederergasse 28, 4020 Linz, 0732 / 774341) und Herrn Mag. Klaus Zorn (Traunuferstr. 257, 4053 Haid, 07229 / 83436-0, Fax DW-14). Bei dieser Gelegenheit möchte ich nochmals auf das breitgefächerte und preiswerte Geräteangebot des Vereins hinweisen.

Für das Jahr 2016 ist ausschließlich die am 12. März stattfindende Kegelmeisterschaft (Beginn ca. 16 Uhr) geplant.

### **Die 2016 erhaltene Mitgliedskarte ist auch für 2017 gültig.**

Beim Ausleihen von Geräten ersuche ich alle Vereinsmitglieder folgendes zu beachten: Sollte ein Gerät nicht mehr gebraucht werden, so ist es ehestens zurückzubringen. Wird ein nicht mehr gebrauchtes Gerät erst Tage später retourniert, so ist ein festgesetzter Unkostenbeitrag zu entrichten. Alle Geräte von Pucking sind in der Geräteliste aufgelistet und bei den einzelnen Gerätewarten bzw.

im Vereinshaus gegen Voranmeldung abzuholen. Bitte nehmen Sie Rücksicht auf die ehrenamtliche Tätigkeit der Gerätewarte und bringen sie die entliehenen Geräte nur im gereinigten Zustand zurück. Für verschmutzt re-tournierte Geräte müssen wir verständlicherweise eine Reinigungsgebühr einheben. Die Weitergabe eines entliehenen Gerätes an Dritte ist ausnahmslos untersagt. Der Siedlerverein ist im Internet unter [www.siedlerverein-pucking.at](http://www.siedlerverein-pucking.at) zu erreichen.

Wir suchen für unseren Funktionärsbereich laufend engagierte junge Personen, die uns bei der ehrenamtlichen Tätigkeit tatkräftig unterstützen. Bei Interesse melden Sie sich bitte unter der Telefonnummer 0699 / 10968681. Nur so können wir gemeinsam diesen qualitativ hohen Vereinsstandard weiterhin für die 630 Haushalte aufrechterhalten.

Abschließend noch ein heißer Tipp für alle Mitglieder: Bewahren Sie diese Siedlernachrichten gut auf, um die darin enthaltenen wichtigen Informationen zu den Gerä-

teangeboten und Veranstaltungen des Siedlervereins jederzeit nachlesen zu können. Diese Informationen helfen Ihnen, Zeit und vor allem Geld zu sparen.

Der Siedlerverein Pucking sucht weiterhin einen Gerätewart für die Ausgabe und Wartung der im Siedlerhaus gelagerten Gerätschaften. Für einen optimalen Ablauf würde bei Bedarf eine Dienstwohnung mit 107 m<sup>2</sup> + Garage beim vorhandenen Vereinshaus errichtet werden. Nähere Auskünfte erhalten Sie unter 0699 / 10968681.

**Im Sinne eines erfolgreichen Jahres 2016 bedanken sich das Betreuerteam und der Obmann herzlichst bei Ihnen und wünschen weiterhin viel Gesundheit und ein erfolgreiches Jahr 2016!**

Mit besten Grüßen

**Martin Szegedi**

*Obmann des Siedlervereins Pucking*

*Tel. 0699/10968681*

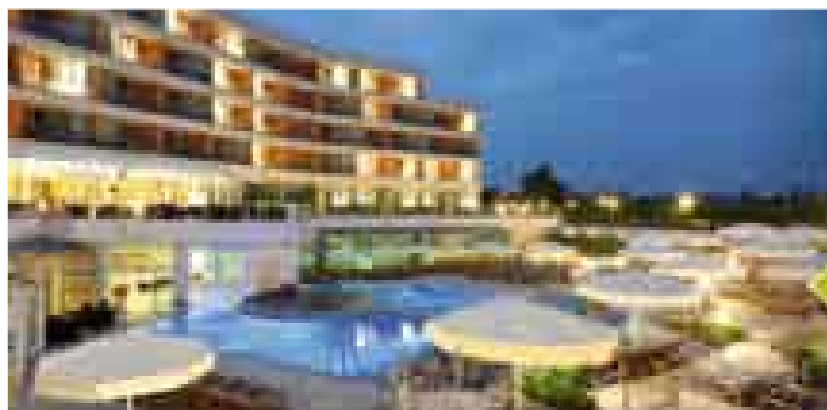
*Email: [martin.szegedi@siedlerverein-pucking.at](mailto:martin.szegedi@siedlerverein-pucking.at)*

*Neue Homepage: [www.siedlerverein-pucking.at](http://www.siedlerverein-pucking.at)*

<b>Obmann:</b>	SZEGEDI Martin	4055 Pucking	Suttnerstraße 1	0699/10968681
Stv :	ALTREITER Angela	4055 Pucking	Schrammlstraße 4	0676/898480306
Stv :	MAIRBÄURL Robert	4055 Pucking	Pilzweg 6	07229/81283
<b>Schriftf.:</b>	WAIDMAYR Karoline	4055 Pucking	Siemensstraße 15	06801222459
Stv :	PUCKMAIR Gabriele	4055 Pucking	O. Schnadterstraße 30	07229/80793
<b>Kassier:</b>	SCHUSTER Brigitte	4055 Pucking	Parkstraße 11	
Stv:	HÖDL Roswitha	4055 Pucking	Parkstraße 11	0699/14018212
<b>Kartei:</b>	SZEGEDI Markus	4055 Pucking	Pflasterstr. 23/6	0699/11170441
<b>Beiräte:</b>	KUBA Franziska	4055 Pucking	Prinz Eugenweg 8	
<b>Beiräte:</b>	SZEGEDI Brigitte	4055 Pucking	Suttnerstraße 1	0699/11140970
<b>Beiräte:</b>	WAGNER Erich	4055 Pucking	Promenadenweg 30	0722980369
<b>Garten-FB:</b>	NEUWIRTH Wilhelm	4055 Pucking	Heumairstraße 8	0699/10872348
<b>Zeugwart:</b>	SCHEDIFKA Bernhard	4055 Pucking	Suttnerstraße 5	
<b>Gerätewart:</b>	SZEGEDI Martin	4055 Pucking	Suttnerstraße 1	0699/10968681
	SZEGEDI Markus	4055 Pucking	Pflasterstr. 23/6	0699/11170441
	SZEGEDI Rene	4055 Pucking	Pflasterstr. 6/2/6	0699/10143357
<b>Kontrolle:</b>	SPANRING Roswitha	4055 Pucking	Pragerstraße 29	
	KADERLE Helmut	4055 Pucking	Promenadenweg 55	

#### **Weitere Mitarbeiterinnen und Mitarbeiter:**

	STADLER Karin	4055 Pucking	Prandtauerstr. 5	
	HÖDL Franz	4055 Pucking	Parkstraße 11	
	RAUECKER Claudia	4055 Pucking	Salurnstraße 12	
	GRÜNBERGER Bruno	4055 Pucking	Holunderstraße 8	
	FISCHILL Gerhard	4055 Pucking	Pustastraße 4	
	BÜRGER Karin	4055 Pucking	Plattenweg 6	
	SCHÖLER Josef	4050 Traun	Tischlersraße 15	
	FRÜHWIRT Maria	4055 Pucking	Serenaadenring 10	



## SENSATIONELLE THERMEN- ANGEBOTE

UND JETZT NEU!  
WOCHENTLICH AN'S MEER



# PLATZL REISEN

Reisen erleben und genießen.

07229 / 75489 - [www.platzl-reisen.at](http://www.platzl-reisen.at)



## Gasthof Schlosstaverne Weissenberg

Weissenberg 5, 4053 Haid, Tel/Fax 07227 / 6644  
[www.schlosstaverne.com](http://www.schlosstaverne.com)

Open: Mo von 11 bis 14 Uhr - Di bis Sa ab 11 Uhr - So ab 9 Uhr

Di bis Sa ab 18 Uhr - und vor jeden Feiertag  
[www.five-meinebar.at](http://www.five-meinebar.at)



**Ihr Spezialist für:** Rolläden, Raffstoren, Fliegengitter, Rollos, Vertikalstores,  
Verdunkelungen, Markisen, Wintergartenbeschattungen und Reparaturen

4055 Pucking, Semmelweisstraße 14,

Mobil: 0664/ 50 71 771

Tel. 07229/82267, Fax 07229/ 82273

E-Mail: [r.fink.sonnenschutz@utanet.at](mailto:r.fink.sonnenschutz@utanet.at)



Lassen Sie Sich die gravierenden Unterschiede, aller Producte am Infrarotkabinensektor in Ruhe erklären, denn es geht

**um Ihre Gesundheit!**

Wir vertreiben unsere Producte seit 20 Jahren weltweit in bewährter Topqalität (auch in Spitälern), auch das einzigartige VAPO-System unterscheidet uns von allen anderen Mitbewerbern.

Auf unsere speziellen Inkoloystrahler gewähren wir lebenslange Garantie.

Für eine kostenlose Beratung stehe ich unter 0650 / 99 40 990 gerne zur Verfügung.

## INFRAROT-PLUS

**Ernst Sattelmayer**

**Porschestraße 13**

**4055 Pucking**



**Strasser's**  
CATERING

**Catering, Fleischhauerei**  
Spanferkel-Spezialitäten  
Schlächtereie

**Strasser's Menü-Service**  
3 Menüs täglich für zu Hause oder  
für Büro

**Strasser's Kesselheisse**  
Jeden Donnerstag von 9 bis 13 Uhr

**Qualität aus Erfahrung**

Strasser's Fleischwarenzeugung, Hauptstraße 11, 4055 Pucking,  
Tel: 0650 8309, Fax: 0650 8309-11, [www.strasser-fleischer.at](http://www.strasser-fleischer.at)

**wmt**  
wärme durch infrarot

**Wohlfühlwärme  
für Ihr Zuhause!**

Angenehme  
Kachelofenwärme  
und niedrige  
Verbrauchswerte  
durch moderne  
Technik.

**Typische Anwendungsgebiete:**

- Zusatzheizung
- Frostschutz
- Badezimmer
- Werkstatt/Garage
- ...

**WMT Thermosysteme GmbH**  
A-4531 Kematen a. d. Krems Linzerstr. 53 |  
Tel.: +43 / 7228 / 60766-0 | [office@wmt.at](mailto:office@wmt.at) | [www.wmt.at](http://www.wmt.at)



## **Siedlerverein St. Marien**

### **Liebe SiedlerkollegInnen!**

Ein herzliches Dankeschön an alle, die uns bei unseren Veranstaltungen zahlreich unterstützen. Dies zeigt die Wertschätzung, die Ihr uns entgegenbringt. Ein Dankeschön gilt auch meinen Funktionärinnen und Funktionären, die dies ehrenamtlich und mit Freude machen. Aber ein Jahr vergeht so schnell, dass wir bereits wieder an den Veranstaltungen für das kommende Jahr arbeiten. Weiters arbeiten wir am Plan für unser neues Vereinshaus, das wir hoffentlich mit der Gemeinde absprechen und auch verwirklichen können. Vorerst möchte ich jedoch einen kurzen Rückblick über das abgelaufene Jahr geben. Im Mai fand das Fest „Krems im Feuerschein“ statt. Am Sonntag spielten die „Quetschenspüla“ auf, die für eine super Stimmung gesorgt haben. Ein Dankeschön gilt da besonders den Anrainern der Griebstraße für ihr Entgegenkommen. Ich möchte dabei unserem Kassier Willibald Leisch und seiner Gattin Christine danken, dass sie ihre Garage samt Strom usw. zur Verfügung gestellt haben.

Am 27. Juni fand unser bewährtes Siedlerfest mit Peterlfeuer statt. Der gute Besuch und die große Kinderschar zeigte uns, wie wichtig es ist, ein Brauchtumsfest zu erhalten. So wie dieses Jahr konnte das Peterlfeuer noch nie entzündet und abgebrannt werden, da es bis zum Schluss windstill war.

Auch der bereits zum 15. Mal stattgefundene Weihnachtsmarkt am Gehweg in Nöstlbach zeigt uns, dass Dorfleben und Brauchtum wichtig sind für das Dorfgesehen. Der Weihnachtsmarkt wurde von der Musikkapelle Jung St. Marien musikalisch umrahmt. Der Weihnachtsmann überraschte über 150 Kinder mit einem kleinen Geschenk. Dafür möchte ich mich bei der Sparkasse Nöstlbach für die geleistete Unterstützung bedanken. Die am Weihnachtsmarkt teilnehmenden Vereine bedanken sich hiermit bei über 700 eingefunden Gästen für ihr Kommen.

Der Siedlerverein stellte auch 2015 den Weihnachtsbaum in Nöstlbach auf, der von Anna Hönninger gespendet wurde. Ein herzliches Dankeschön und vergelts Gott dafür.

Am Weihnachtsmarkt in St. Marien übernahm der Siedlerverein St. Marien ebenfalls die Weihnachtssackerl für unsere Kinder. Ein Dankeschön an die Raiffeisenbank St. Marien für die Unterstützung.

Auch die bereits seit Jahren aufgestellte Märchenstraße in Weichstetten, St. Marien und Nöstlbach findet im-

mer wieder Gefallen bei den Kindern. Nachdem heuer die Märchen bereits in allen Ortsteilen einmal aufgestellt waren, werden wir diese entsprechend erweitern.

Nun aber zur Vorschau für 2016, das für den Siedlerverein St. Marien ein besonderes Jahr wird. Denn es entscheidet sich, wie viel Grund der Siedlerverein von der Gemeinde St. Marien erhält und ob wir dann ein entsprechendes Heim bauen können.

Ein Dankeschön möchte ich auch noch an Erich Minichberger richten, der uns jedes Jahr weiterhin immer unterstützt

Der Siedlerverein St. Marien betreut derzeit 450 Mitglieder, die die Vorteile des Vereins nützen. Wir suchen jedoch auch für unseren Funktionärsbereich immer wieder engagierte Personen, die uns bei der ehrenamtlichen Tätigkeit unterstützen. Wenn Sie Interesse haben, melden Sie sich bei einem Funktionär und tragen Sie zum Vereinsleben bei.

### **Der Siedlerverein St. Marien hat für das Jahr 2016 folgende Veranstaltungen geplant:**

Winterbaumschnitt	5. März 2016
Peterlfeuer	25. Juni 2016
Sommerbaumschnitt	Juli 2016
WeihnachtsmarktNöstlb.	26. Nov. 2016

Wir bitten um Ihr Verständnis und möchten darauf hinweisen, dass auch unsere Funktionäre ein Familienleben haben und nicht immer sofort zur Verfügung stehen können. Ich ersuche Sie, dies bitte zu berücksichtigen.

Aufgrund verschiedener Anfragen haben wir unser Geräteprogramm um eine Rüttelplatte, Holzspalter, Hochtaster, Motormäher und Kuchenvitrine erweitert.

Die Geräte von St. Marien sind auf der Geräteliste aufgelistet und bei den einzelnen Betreuern bzw. im Vereinshaus Nöstlbach gegen Voranmeldung abzuholen und gereinigt zurückzugeben. Für nicht gereinigte Geräte wird eine Reinigungsgebühr verrechnet.

Abschließend möchte ich Euch, meine Siedlerinnen und Siedler, viel Gesundheit und Erfolg wünschen. Möge das Jahr 2016 ein ertragreiches Gartenjahr werden!

**Helmut Löschl**

*Obmann Siedlerverein St. Marien*

*Tel: 0676/6111516, E-Mail: h.loeschl@aon.at*

*www.siedlerverein-stmarien.at*

## Die Betreuer vom Siedlerverein St. Marien

EDLMAIR Karl	Linzerstraße 6	Gerätewart/St.Marien	07227/8268
EDLMAIR Theresia		Obmannstellv./ St.Marien	
AUFREITER Franz	Weichstetten-Nord 15	Beirat/Weichstetten	0650/4620208
BARTH Gerhard	Weichstetten Ost 17	Beirat/Weichstetten	0699/18102200
KNOLL Adolf	Weichstetten-West 42	Beirat/Weichstetten	0681/20832438
HUBER Stefanie	Neuhofnerstraße 14	Beirat/Nöstlbach	07227/5091
AICHMAYR Friedrich	Niederschöfing 12	Beirat/Kurzenkirchen	07227/8164
NEUBAUER Margarete			
SCHOLL Silvia	Sailerbachstraße 7	Beirat/Nöstlbach	07227/6433
RIEMER Richard	Mosbergerstraße 21	Beirat/Nöstlbach	07227/4813
LÖSCHL Helmut	Weichstetten West 15	Bezirksobmann/St.Marien	0676/6111516
ALTECKER Friedel	Kranichweg 12	Beirat/Nöstlbach	07227/4051
ANGERER Ferdinand	Weichstetten Ost 58	KassierStellv./Weichstetten	0699/10444882
BRANDSTETTER Sebastian		Beirat/Nöstlbach	0660/3428601
LEHNER Evelyn	Taubenweg 12	Beirat/Nöstlbach	0660/7607132
RIENER Christoph	Schmiedestraße 20	Kassier Stellv./Nöstlbach	0650/7797730
PRESLMAIR Michael	Schmiedestraße 27	Beirat/Nöstlbach	0676/6842671
FLATTINGER Karl	Rhemastraße 20	Beirat/St. Marien	0650/5533367
FELZMANN Peter	Pachersdorfstraße 27	Schriftführer/Werbereferent	0676/3152691
HAGMÜLLER Engelbert	Reiherweg 4	Gerätewart	07227/4528
HASLEHNER Walter	Weichstetten Nord 11	Gartenfachberater/Weichstetten	0664/9488824 07227/8488
KÖTTSDORFER Brigitte	Linzerstraße 67	Beirat/Nöstlbach	07227/4009
LEISCH Willibald	Griesstraße 29	Gerätewart/Kassier/Nöstlbach	0664/73887735 07227/4981

Besuchen Sie unseren Mustergarten bei Traun - St. Marien/Nöstlbach, Gewerbepark Ruzhof, Tel. Nr. 07229/88055



Alpen Zaunsysteme New Generation



Antik Steinplatten



# HÄUSLER

Die schönsten Terrassen & Zäune

Detaillierte Informationen:  
erhalten Sie aus unserem  
Katalog oder im Internet  
unter  
[www.terrasse.at](http://www.terrasse.at)



## Mobiles Feuchtsandstrahlen

Wir machen jegliche Arbeiten bei  
Ihnen Vorort,  
ohne Staubbelästigung  
für Ihre Nachbarn



### Haus Renovierung leicht gemacht

Sie wollen eine schöne alte Ziegelmauer unter Verputz, oder unter einer unansehnlichen Lackierung wieder zum Vorschein bringen, wir machen das für Sie in Rekordzeit und was ganz wichtig ist, ohne Staubbildung, auch im Innenbereich.



### Sie können nicht abbauen



Sie haben ein Holz- oder Eisengeländer oder gar einen Beton- oder Polyesterpool, welche einen neuen Anstrich brauchen und Sie diese Dinge nicht abbauen können, so ist das nur eine Kleinigkeit denn, wie Sie sehen können, ist auch das kein Problem für unser mobiles Strahlgerät.



Zum Beispiel für das Holz hier, nehmen wir nur Glasmehl, welches nicht viel abträgt, jedoch das Holz in neuem Glanz erstrahlen lässt.

## Die schnellst Art unangenehme Arbeiten zu erledigen

Hier ist die Erlösung für jeden Oldtimer Restaurateur



Sie brauchen keine Angst zu haben, dass Ihr geliebter Oldtimer mit verzo-genen Blechen zurückkommt, weil er durch das normale Sandstrahlen zu grob behandelt

wurde und sich die Bleche verziehen. Bei unserem System passiert so etwas nicht, da wir:

1. Wasser mit dabei haben
2. Wir gemahlene Glas verwenden, welches runder und weicher ist, als andere Strahlmittel.
3. Sie haben in Gegensatz zum herkömmlichen Sandstrahlen, 72 Stunden Zeit bis der Flugrost kommt und nicht 4 bis 6 Stunden, da wir einen Rost Inhibitor verwenden und
4. Sie brauchen nicht dafür zu sorgen, dass Ihr Fahrzeug abgeholt und wieder geliefert werden muss, was zusätzliche Kosten verursacht. Denn wir kommen zu Ihnen und machen das bei Ihnen zu Hause.

Also, alles in allem, haben Sie nur Vorteile mit unserem System.



H 3

**Christian Schiller**

Haidstrasse 21  
4493 Wolfers

**Telefon: +43 699**

**1880 1990**

**Fax: +43 7253 72 207**

**www.feuchtstrahlprofi.at**

**E-Mail: ch.schiller@aon.at**



# OMV Tankstelle

## Anita Reitstätter GmbH

Traunuferstraße 108  
4052 Ansfelden

Kremstalerstraße 30  
4053 Haid

Tel. 0 72 29 / 78 9 89, Fax 0 72 29 / 78 9 89 - 13

## *Gasthaus „Zur grünen Au“*

*Pächter: Roman Bernegger*

*4052 Ansfelden, Audorferstraße 17*

*Gastgarten Kegelbahnen großer Parkplatz*

*Sonntag und Feiertag geschlossen*

*Tel. 0 72 29 / 87 0 43 oder 0 72 29 / 83 1 44*

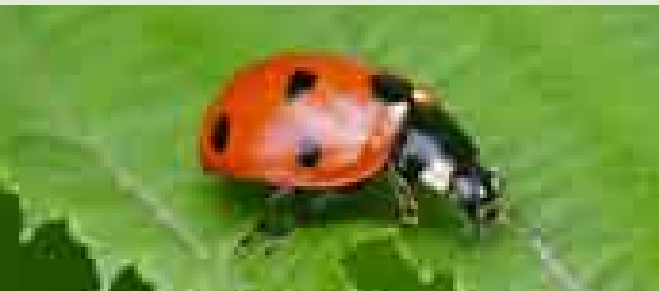
### Heimische Marienkäfer:

## Asiatische Invasion überlebt

Kein Problem für den „Siebenpunkt-Marienkäfer“, der „Zweipunkt-Marienkäfer“ scheint ausgestorben.

Der typische heimische Siebenpunkt-Marienkäfer ist nach wie vor im Anflug. Bild: EPA

Seit mehr als zehn Jahren verbreiten sich Asiatische Marienkäfer in Österreich. Ursprünglich zur Bekämpfung von Blattläusen ganz bewusst eingesetzt, haben sie sich rasend schnell in ganz Mitteleuropa verbreitet. Wissenschaftler bangten anfangs um die Erhaltung der heimischen Arten. Denn bald waren nur noch die aus Ostasien



stammenden Käfer zu sehen. Sie sind zwischen hellgelb und dunkelrot und haben null bis 21 schwarze Flecken beziehungsweise Punkte und werden deshalb gerne als Harkelin-Marienkäfer bezeichnet.

Fünfmal so viele Blattläuse. Pro Tag kann der Asiatische

Marienkäfer fünfmal so viele Blattläuse wie der heimische Marienkäfer fressen. Damit tritt er in eine direkte Nahrungskonkurrenz mit den heimischen Marienkäferarten. „Unser typischer Siebenpunkt-Marienkäfer hat durch die Käfer aus Asien aber gar nicht gelitten. Man sieht ihn nach wie vor“, sagt Experte Martin Schwarz, Biologe im Linzer Biologiezentrum. Anders sieht es beim Zweipunkt-Marienkäfer aus, der laut Schwarz früher sehr verbreitet war. „Wir haben schon lange keinen mehr gesehen.“

Laut Schwarz gibt es in Mitteleuropa geschätzte 80 verschiedene Marienkäfer-Arten. „Die meisten davon sind sehr klein und werden von vielen gar nicht als Marienkäfer erkannt“, sagt Schwarz. „Einige leben nur in Nadelwäldern, andere wiederum ernähren sich von Mehltau. Die asiatischen Marienkäfer haben viele unterschiedlich große Punkte und mehrere Farben.“

Im bevorstehenden Herbst bilden Asiatische Marienkäfer große Schwärme und suchen Überwinterungsquartiere. Aber auch heimische Marienkäfer sammeln sich gern scharenweise zum gemeinsamen Überwintern, zum Beispiel in Spalten von Fensterrahmen. Wenn das stört, der lässt die Fenster geschlossen oder bringt ein Fliegengitter an, um das Eindringen der für Menschen harmlosen Käfer zu verhindern, rät die Umweltberatung.

In Wohnungen können Marienkäfer ohnedies nicht überwintern. Sie brauchen kühle frostfreie Räume für ihre Winterruhe. Dann können sie im Frühjahr wieder Blattläuse jagen.



## ***Gebietsorganisation Ansfelden***

**Liebe Siedlerkolleginnen und Siedlerkollegen**

Für das Jahr 2016 wünscht das Betreuerteam des Teilgebietes Ansfelden und Aurdorf allen Mitgliedern Glück, Gesundheit und viel Erfolg im Haus und Garten.

Wir blicken auf ein ereignisreiches Jahr 2015 zurück.

Am 7. März wurde gemeinsam mit dem Gebiet Freindorf ein Winterbaumschnittkurs bei Familie Reiter (Am Wagnerberg 22) organisiert und durchgeführt. Referent Wilhelm Neuwirth erklärte 32 Teilnehmern die Grundlagen des Baumschnitts in Theorie und Praxis.



Am 6. Mai beteiligte sich eine Mannschaft des Siedlervereines (Bergmann Reinhard, Peyreder Rudolf, Platzl Karl, Rechberger Karl) bei der Stadtmeisterschaft der Stockschützen für Hobbymannschaften in der Stockhalle Obermayr in Haid.

Am 3. Juli nahm die Mannschaft des Gebietes Ansfelden am vereinsinternen Asphaltstockturnier des Siedlerver-

eines am Stockplatz in Ansfelden teil. Bei diesem Turnier kämpft je eine Mannschaft der Teilgebiete Ansfelden, Freindorf, Haid, Nettingsdorf sowie der Vorstand und eine Damenmannschaft der Stocksektion Union Ansfelden um den Sieg. Obmann Johann Fiedler konnte der Mannschaft des Gebietes Freindorf zum Sieg gratulieren.

Am 11. Juli nahmen 56 Personen bei unserem traditionellen Tagesausflug teil. Mit einem Bus der Fa. Welsler fuhren wir über Melk, Wachau, Langenlois nach Schiltern zum Schaugarten der Arche Noah. Der Verein Arche Noah beschäftigt sich mit dem Erhalt und der Vermehrung von altem Gemüse, Getreide und Obstsorten.

Bei einer Führung wurde uns viel Interessantes aus der Welt der Raritäten, der Saatgewinnung und der Saatgutpolitik vermittelt. Am Nachmittag konnten wir uns in den über 40 Schaugärten der Kittenberger Erlebnispark bei einem Rundgang entspannen.

Den Abschluß machten wir beim Winzerhof Rosenberger in Palt bei Göttweig mit Kellerrundgang, Weinverkostung und guter Hauerjause. Das Wetter und die Stimmung waren ausgezeichnet.



Am 7. November beteiligte sich eine Mannschaft des Siedlervereines (Baumgartner Engelbert, Oberndorfer Erwin, Peyreder Rudolf, Schindler Johann) beim Hobbyturnier des Stock-Sport-Vereins Haid in der Stockhalle Obermayr in Haid.

Am 5. und 6. Dezember waren wir beim Weihnachtsmarkt in Ansfelden bei unserem Siedlervereinstand beteiligt. Vielen Dank an alle Beteiligten und allen Spendern der Mehlspeisen.

#### Für 2016 geplante Aktivitäten:

- Baumschnittkurs mit dem Gebiet Freindorf. Genauer Ort wird bei der Ausschreibung bekanntgegeben.

- 9. Juli 2016 gemütlichen Tagesausflug.

Das genaue Programm wird bei der Ausschreibung Anfang April 2016 bekanntgegeben. Bitte diesen Termin gleich vormerken!!

- Dezember 2016 Mitarbeit am Weihnachtsmarkt in Ansfelden bei unserem Siedlervereinstand.

**Allen Betreuern möchte ich für die geleistete Arbeit und für die weitere Unterstützung im Jahr 2016 recht herzlich danken. Auf eine gute Zusammenarbeit freut sich**

**Rudolf Peyreder**

#### BetreuerInnen der Gebietsorganisation Ansfelden

Bergmann Reinhard	Audorferstraße. 28	Ansfelden	
Gussner Herbert	Am Wagnerberg 21	Ansfelden	0664/73584801
Hammer Kurt	Franz-Xaver-Pritzstr. 5	Ansfelden	0699/10979844
Leibetseder Stefan	Fliederweg 2	Ansfelden	0664/73943634
Lindbichler Anna	Rederstraße. 42	Ansfelden	07229/78213
Pichlbauer Otto	Fürstenstrasse 57	Ansfelden	0699/10858910
Peyreder Rudolf	Audorferstraße. 37	Ansfelden	0650/3640812
Rechberger Karl	Gschaidstraße. 1	Ansfelden	0664/6383659
Rechberger Pauline	Eichkogelweg 17	Ansfelden	0664/2384535

**RESTAURANT**

*la mare*

IL SUO MEDITERRANEO

**Kontakt**  
 Patrick Weber GmbH  
 Traunfurterstrasse 130  
 4052 Ansfelden  
 Tel. 07229/82638 Fax 07229/83301  
 Mobil 0659/14285079

**Öffnungszeiten**  
 Di-Sa von 11-14 Uhr und von 17-23 Uhr  
 Sonntag von 11-22 Uhr mit durchgehender  
 Pizzaküche bis 21.30 Uhr  
 Küche Di-Sa 11-14 Uhr und 17-22 Uhr  
 Sonntag von 11-14 Uhr und 17-21.30 Uhr



# Gebietsorganisation Freindorf

## Liebe Siedlerkolleginnen und Siedlerkollegen

Die Betreuer(innen) und ich wünschen Ihnen alles Gute, Glück und Gesundheit für das Neue Jahr 2016.

Am 1. August 2015 fand bereits zum dritten Mal unsere Kulturwanderung statt. Diese Wanderung führte uns zu zwei besonders schönen Ausflugszielen in der Pyhrn-Priel Region. Eigentlich waren es sogar vier Besonderheiten, die an dieser Wanderroute lagen: die Stummermühle, der Pießling Ursprung, der Sensen-Themenweg und der Gleinkersee. 42 Personen genossen bei prächtigem Wetter diese landschaftlich schöne Wanderung. Aufgrund des großen Zuspruches werde ich auch dieses Jahr eine kulturelle Wanderung durchführen. Das im Vorjahr vom Siedlerverein Ansfelden aufgestellte Hochbeet im Kindergarten Freindorf wird 2016 wieder unser Ehrenobmann Schönecker Erwin bepflanzen und soll damit bei unserer Jugend schon frühzeitig das Interesse für den Garten wecken. An dieser Stelle möchte ich mich bei ihm ganz herzlich für sein Engagement bedanken. Seit 2. November 2015 hat unser Siedlervereinsmitglied Herr OA Dr. Roland Lanzersdorfer seine Wahlarztordination für Kinder- und Jugendheilkunde in Freindorf, Albauerstraße 13 eröffnet. Wir wünschen ihm für seine Praxis viel Erfolg.

Am 27. Februar 2016 wird Herr Papula Christoph für das Gebiet Freindorf den Winterbaumschnitt durchführen. Eine Einladung wird zeitgerecht ausgesendet.

Leider ist unser langjähriger Betreuer Herr Ennikl Johann 2015 verstorben. Viele Jahre war Herr Ennikl ehrenamtlich für den Siedlerverein tätig. Stellvertretend für ihn möchte ich mich bei seiner Gattin für seine geleistete Arbeit bedanken. Frau Susanne Fiedler hat nunmehr die Mitgliederbetreuung von Herrn Ennikl übernommen. Ein herzliches Dankeschön auch an sie.

Auch Frau Kapeller Gisela legte ihre Aufgaben als Betreuerin zurück. Herzlichen Dank auch an dieser Stelle für ihre bisher geleistete Tätigkeit. Ganz besonders freut es mich, dass wir auch für Frau Kapeller eine neue Betreuerin gewinnen konnten. Frau Petra Schönecker betreut nun die Mitglieder der Gabelsbergerstraße und des Ahornweges. Zum Schluss gilt mein ganz besonderer Dank allen Betreuer(innen) des Gebietes Freindorf, die mit der Zustellung der Aussendungen wesentlich zum Erfolg des Siedlervereines beitragen. Aber auch den Betreuern der Gartengeräte des Siedlervereines möchte ich an dieser Stelle meinen Dank aussprechen.

Für das Gartenjahr 2016 wünsche ich allen Mitgliedern viel Freude und Erfolg!

**Peter Burglechner**

## BetreuerInnen der Gebietsorganisation Freindorf

Affenzeller F.	Tannenweg 65	0676/7886929	
Bernecker W.	Teichstr. 30	0732/310932	
Brandl W.	Sommerlandstr. 18	0732/310234	
Fiedler Susanne	Tannenweg 9	0676 651 77 67	
Fiedler A.	Bauernstr. 10	0676/6517665	
Hofbauer O.	Pühringerstr. 3	0732/310666	
Kastner J.	Lindenweg 5	0664/7801612	
Keferböck G.	Steinkellnerstr. 9	0732/310775	
Kickinger O.	Weidenweg 10	0732/310540	
Findling Helga	Neubastr. 25	0650/3662477	
Peterwagner A.	Fichtenstr. 14	0732/302774	
Schiller F.	Oberfeldstr. 1	0732/310880	
Schindler P.	Fischerweg 2	0664/4117954	
Schönecker Erwin	Gabelsbergerstr. 3	0732 31 08 31	
Schönecker Petra	Gabelsbergerstr. 3	0699 10698 690	
Laskowski Sepp	Fichtenstr. 12	0732 91 88 66	
Schmied J.	Sommerlandstr. 15	0650/3041500	Gerätewart
Bu Nikolaus	Oberfeldstr. 6	0676/4509995	Gerätewart

# Einsparungsmöglichkeiten bei Energie und Versicherungen

## **Fünf Erdgas – Gratistage für Mitglieder des Österreichischen Siedlerverbandes.**

Stammkunden der EnergieAG Power Solutions bekommen die PowerCard als Dankeschön für ihre Treue. Mit der Power Card können Erdgaskunden von zahlreichen Vorteilen profitieren.

- Attraktive Förderungen
- Kostengünstige Energie-Dienstleistungen
- Einladungen zu Kundenabenden
- Bis zu 11 Erdgas – Gratistage
- Erdgas Tankgutscheine

Mitglieder des Österreichischen Siedlerverbandes (Interessengemeinschaft der Siedler, Eigenheim-, Gartenbesitzer und Häuslbauer) erhalten zusätzlich weitere 5 Gratistage! Weiters bekommen die Erdgaskunden bei einer Verlängerung ihres Vertrages um ein weiteres Jahr, nicht wie bisher 20 Gratistage sondern nun 30 Gratistage! Bei Fragen wenden sie sich an die kostenlose Service-Hotline 0800 800 808. Im Internet unter [www.siedlerverein.co.at](http://www.siedlerverein.co.at) jederzeit nachzulesen.

**Linz-Gas;** Bei einer Verlängerung bei Linz-Gas erhalten Sie 25 Gratis-Gas Tage. Dafür bietet die Linz AG Versorgungssicherheit, Regionalität, Fairness, höchste Beratungsqualität und folgende Zusatzleistungen:

- 2 für 1 Gutscheinebuch
- Mehrstufige Energieberatung
- Energiesparartikel

Kostengünstig ist natürlich der Umstieg auf REDGAS. Unter [www.redgas.at](http://www.redgas.at) können sie sich über die günstigen Preise informieren. Siedlervereinsmitglieder erhalten 3% zusätzlich. Neukunden erhalten 30% + 3% Siedlervereinsmitgliederrabatt. Bei Fragen wenden sie sich an 0732/3400-3270.

Vorteile gibt's auch beim Strom, wo wir hier immer wieder versuchen, günstige Konditionen für Euch, liebe Siedlerinnen und Siedler, zu erreichen. Bei dem Anbieter Stromdiskont gibt es noch den „CODE“ für die Umstellung auf den „Member Tarif“. Sie bekommen diesen telefonisch von Helmut Löschl unter 0676/6111516.

Weitere Angebote konnten wir mit dem Partner „gutgespart.at“ vereinbaren. Die Ersparnisse bei Strom und Gas sind sehr unterschiedlich, da es wie üblich auf den Verbrauch ankommt. Beratung erhalten Sie bei Ihrem jeweiligen Obmann und von Hans Stanek unter 0664/5006383.

Durch die Mitgliedschaft beim Siedlerverein erhalten Sie beim Versicherungsmakler „Gappmaier“ einen zusätzlichen Rabatt. Lesen Sie sich unverbindlich beraten. Sie werden sehen, ob Haus-, Rechtsschutz- oder KFZ-Versicherungen, Sie profitieren in jedem Fall. Tel: 07229/81820 – 4502 St. Marien, Eisenstraße 2.

*Ihr Bezirksobmann*  
**Helmut Löschl**



**Reifen Eckmann**

A-4055 Pucking  
Haidfeldstraße 3 (beim Haidpark)

Telefon 07229 / 89739  
0650 / 8973900  
0650 / 8973901

Fax 07229 / 78705  
[georg.eckmann@aon.at](mailto:georg.eckmann@aon.at)  
[www.reifen-eckmann.at](http://www.reifen-eckmann.at)



## **Gebietsorganisation Haid**

**Liebe Siedlerkolleginnen und Kollegen**

Zum Abschluss meines ersten Jahres als Gebietsvorsitzender in Haid möchte ich für das neue Jahr alles Gute und viel Gesundheit wünschen. Mögen Euch Haus und Garten im neuen Jahr viel Freude bereiten.

Meinen BetreuerInnen möchte ich für die geleistete Arbeit danken und gleichzeitig bitten, mich auch in Zukunft zu unterstützen. Besonders bedanken möchte ich mich bei Frau Bognar, die mir immer mit Rat und Tat zur Seite stand.

Den Winterbaumschnitt im Jahr 2016 veranstalten die Gebiete Nettingsdorf und Freindorf. Genaue Daten werden in einer eigenen Aussendung bekannt gegeben. Es wird auch in diesem Jahr zahlreiche Veranstaltungen geben (Reisen, Ausflüge, Wanderungen, Ehrungen usw.) Ich bitte Euch um rege Teilnahme an diesen Veranstaltungen.

Für Anregungen und Wünsche, bitte ich Euch, mich direkt zu kontaktieren.

**Ming Josef**

### **BetreuerInnen der Gebietsorganisation Haid**

Bognar Eva	Volkenstorferstr. 6	Haid	4053	0676/5963560
Bognar Johann	Volkenstorferstr. 6	Haid	4053	07229/79831
Heiss Herbert	Roseggerstr 13	Haid	4053	07229/80688
Ming Josef	Neusiedlerstr. 18	Haid	4053	07229/78611
Papula Christoph	Traunuferstr. 238	Haid	4053	07229/82506
Pertl Wolfgang	Neusiedlerstr. 46	Haid	4053	07229/79380
Pichler Elfriede	Traunuferstr. 151	Haid	4053	07229/82372
Steiner Evelin	Roseggerstr. 5	Haid	4053	07229/79314
Weindl Wilhelm	Traunuferstr. 200	Haid	4053	07229/78418

## ***Gasthaus Friedrich Hellmayr***

*Ganztägig warme Speisen  
Gepflegte Getränke*

*Dr.-Adolf-Schärf-Straße 16  
4053 Haid  
Telefon 0 72 29 / 88 2 84*



**SPATT Werzeughandel**

Eisenwaren - Werkzeuge - Batterien - Öle  
**Tel: 07244 8904 Sattledt**

# Karl Stöttinger

Elektro und Handel  
www.elektro-und-handel.at



Pflirsichweg 5  
4055 Pucking  
0676/5630091  
elektroundhandel@gmail.com

Wir sind Nahversorger im Bereich Elektrotechnik.  
Wir sind ganz nahe am Kunden und können daher viele Ihrer speziellen Wünsche erfüllen. Besonders empfehlen wir uns für.

Beratung bei allen technischen Fragen  
Planung aller ihrer technischen Vorhaben  
Installation auch von kleinen Anlagen  
Service von allen Elektrogeräten  
Technischer Handel vom Handy bis zur Waschmaschine

Anruf genügt wir kommen zu Ihnen

## MODERNE DOPPELHÄUSER IN ST. MARIEN.

Traumhafter Fernblick

Wo i gern bin!

  
**LIVING  
INVEST**  
IMMOBILIEN GMBH

### HIGHLIGHTS

- Alleineigentum → jede Doppelhauseinheit wird auf einem eigenen Grundstück errichtet
- Große Fensterfront mit sonniger Südausrichtung
- Ziegelmassiv und Niedrigstenergiebauweise HWB <30
- Kunststoff Alu Fenster und moderne Aluminiumeingangstüre
- Verschiedene Haustypen und Raumkonzepte
- Vollunterkellerung oder großer Kellerersatzraum
- Asphaltierte Einfahrt und Zugangsbereich
- Große Wohnbauförderung möglich (z.B.: Familie mit 2 Kindern = EUR 92.000,-)
- belags- oder schlüsselfertig möglich
- Sämtliche An- und Anschliessungskosten sind im Kaufpreis inkludiert
- Provisionsfrei direkt vom Bauträger
- Fertigstellung Herbst 2016

**SCHLÜSSELFERTIG MIT  
TOP AUSSTATTUNG**  
Z.B.: HAUS 6 UM EUR 364.670,-  
oder \*MONATLICH UM EUR 822,-

Berechnung bei EUR 40.000,- Eigenmittel,  
Landesförderung EUR 92.000,- Zinssatz 2,25 %  
mit 30 J. Laufzeit zzgl. Kaufnebenkosten,  
\* zzgl. EUR 115,- Land 00



Vereinbaren Sie gleich einen Beratungstermin,  
wir freuen uns auf Ihren Anruf!

+43 (0)664 / 953 27 75  
www.livinginvest.at

Verkaufsstart Juni 2015!





**Kfz-Zubehör und Reifendienst**  
**NEU - LOTTO - TOTO - NEU**  
**NOEL - SCHMIERSTOFFE**

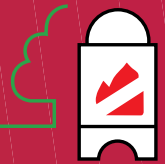
**Oberleitner KG**  
 Tankstellen - Servicestation

Ansfelden, Traunuferstraße 4 und Ritzlhofstraße 1  
 Technische Überprüfung nach §57a

*Hafnermeister*

**Freinberger Albin**

📍 4055 Pucking, Sandgasse 10  
 📞 0664 / 134 27 70  
 📠 07229 / 79 0 84  
 ✉ albin@kachelofen-freinberger.at



KACHELÖFEN - HEIZKAMINE - HERDE - HANDKERAMIK - PIZZAÖFEN - SERVICE - REPARATUR

*Der Kachelofen  
 macht's gemütlich!*



**hochgatterer**

*wassertechnik  
 wasserenthärtung  
 trinkwasseraufbereitung*

[www.hochgatterer.com](http://www.hochgatterer.com) | [office@hochgatterer.com](mailto:office@hochgatterer.com) | Tel. +43 664 579 36 07



Lastenstraße 10 | 4531 Neuhofen | Tel. 07228 20120  
office@brunner-bau.at | www.brunner-bau.at



**Hochreiter Rudolf**

Weichstetten-Nord 44  
4502 St. Marien

+ 43 699 15 068 673

office@gartenzeit-hochreiter.at

www.gartenzeit-hochreiter.at

**GartenZeit**  
Gartengestaltung



**Spenglerei**  
**Dachdeckerei**

4061 Pasching, Hörschingerstraße 23

Tel. 07221 / 88 505, Fax Dw. 25

Mobil 0664 / 92 60 430

Mobil 0699 / 11 81 04 22

www.rsgmbh.co.at – office@rsgmbh.co.at



# Gebietsorganisation Nettingsdorf

Liebe Siedlerkolleginnen und Siedlerkollegen

Zum Jahreswechsel wünschen Ihnen die BetreuerInnen und Ihr Gebietsobmann der Gebietsorganisation Nettingsdorf alles Gute und viel Glück sowie beste Gesundheit und viel Erfolg.

Rückblickend auf das Jahr 2015 fand am 20.03. der von ca. 25 Personen besuchte Vortrag „Der Frühling im Garten“ im Siedlerhaus Nettingsdorf statt. Referent Christoph Papula informierte uns genauestens über die Tätigkeiten und Arbeitsabläufe in unseren Gärten.

Im vergangenen Jahr haben die Kindergärten der Gemeinde Ansfelden vom Siedlerverein und der Fa. Sägewerk Gruber, St. Marien, gespendete Hochbeete erhalten. Da sie von Funktionären des Siedlervereines aufgestellt und befüllt wurden, haben wir uns 2015 auch um die Bepflanzung gekümmert. Es wurden diverse Gemüsepflanzen und Kräuter aus biologischem Anbau angekauft und Anfang Mai unter „fachmännischer“ Mithilfe der Kinder sowie ihren Betreuerinnen und Mitgliedern des SV bepflanzt. Die weitere Betreuung der Pflanzen sowie die Ernte des Gemüses und der Kräuter wurden zur Gänze von den Kindern übernommen.

Am 16. Mai unternahmen 49 Personen eine Tagesfahrt zur Landesgartenschau nach Bad Ischl. Bei der Anreise mit dem Busunternehmen Welser war es noch ziemlich bedeckt und erfrischend kühl. Am Nachmittag kam die Sonne hervor und es wurde noch ein wunderschöner Tag. Den Tagesausflug ließen wir bei einer gemütlichen Jause im Gasthaus zur „Pepi-Tant“ in Rutzenmoos ausklingen.



Der SV unterstützte 2015 die Kinderferienaktion der Stadtgemeinde Ansfelden. Gemeinsam mit Stefanie Moosbauer, die die Schule am Bauernhof anbietet, veranstalteten wir am 10.08. einen Vormittag in ihrem Gemüsegarten. Die Kinder erfuhren vieles über den Gemüseanbau und durften anschließend Kartoffeln, Karotten, Paradeiser, Gurken und Paprika ernten. Nach der Ernte wurde das Gemüse zu einem leckeren Mittagessen verarbeitet. Die Kinder hatten viel Spaß beim Kochen und anschließendem Essen. Als kleines Präsent bekam jedes Kind eine Schachtel mit verschiedenem Gemüse mit nach Hause.

Im Jahr 2016 wird wieder ein Baumschnittkurs im Gebiet Nettingsdorf abgehalten. Ort und Datum werden rechtzeitig per Ausschreibung bekannt gegeben.

Abschließend möchte ich mich bei den BetreuerInnen für die geleistete Arbeit bedanken und freue mich auf eine weitere gute Zusammenarbeit

Mit freundlichen Siedlergrüßen

**Klinglmayr Karl**

## BetreuerInnen der Gebietsorganisation Nettingsdorf

Auer Anna	Napoleonstr. 10	Tel. 78187	Napoleonsiedlung, Berg u. Unterschnadt
Andexlinger Kurt	Bahnhofstr. 47	Tel. 80376	Bahnhof-, Redleitner- u. Stepskistr., Gartenweg
Klinglmayr Sabine	Moosleite 1	Tel. 89838	Nettingsdorfer-, Kurzenkirchner-, Moosbauerstr., Grabwinkel u. Fleckendorf
Lindenmayr Alfred	Moosleite 13	Tel. 78314	Grübl.- u. Hochlehnerstr., Moosleitensiedlung Ziehbergstr.
Mayr Helene	Negrellistr. 19	Tel. 78854	Negrellistr. teilw. Pestalozzistr.
Gutmann Franz	Volkshheimstr. 10/14	Tel. 0664/4563055	Nestroy-, Aurikel- u. Ritzlhofstr.
Neulinger Reinhold	Ritzlhofstr. 113	Tel. 0676/4171328	Bahnhof-, Papiermacherstr., Kollergangweg
Proißl Siegfried	Ritzlhofstr. 52	Tel. 0699/11993180	Ritzlhof-, Ziehbergstr. u. Hochfeldsiedlung
Schönecker Walter	Schickmayrstr. 10	Tel. 81087	Schickmayr-, Pestalozzi-, Wienerstr. Auf der Heide
Gruber Erich	Schellingstr. 6a	Tel. 0699/10507833	Nettingsdorf Ort u. Siedlung



- Diskont-  
Tankstelle
- Heizöle
- Diesel
  
- Waschanlage  
jede 5. Wäsche  
gratis!

## Sipbach 10, 4511 Allhaming

Tel. 0 72 27 / 71 04, Fax 0 72 27 / 71 04 18, fazeni@aon.at, www.fazeni.at

Der neue  
**OUTLANDER**  
alles ... außer gewöhnlich!



5 Jahre  
Garantie



als 2WD oder 4WD  
Bis zu 7 sitze möglich  
2.0 Liter Benziner 2WD mit 150 PS  
2.2 Liter Diesel 4WD mit 150 PS  
2.2 Liter Diesel 4WD automatic mit 150 PS  
**ab € 21.390,-**  
€ 168,- /Monat\*



...wir strengen uns eben an

# Lamm

4055 Pucking Tel.: 07229/88902

\*14.280,- Monatsbeitrag in Euro mit Leasingplan (Verkaufpreis 22.800,- im 21. Monat, 10 Jahre Leasing, 80% - Anzahlung, 20% - Restwert, 1.200,- in ca. - Restwertrückzahlung) 100,00,- Restschuldgebühren (2% p.a.), Dienstleistungsbeitrag 4,15,- /Monat, Gesamtwert 4.217,00,-. Geben auf diesen Preis auf andere Modelle. Alle Bedingungen. Nicht von Mitsub. Finanzdienstleistungen. Mitsubishi, Lamm und Outlander sind Marken. Copyright.

Verbrauch: 8,2 - 8,7 l / 100km; CO<sub>2</sub>-Emission: 129 - 130 g / km

[www.mitsubishi-motors.at](http://www.mitsubishi-motors.at)



## **„Dracula – Biss zum Morgengrauen“**

**musikalische Vampirkomödie von Uli Bree im Anton-Bruckner-Centrum**

Der Oktober stand auch im Jahr 2015 wieder ganz im Zeichen des Laienschauspiels: die Theatergruppe unseres Siedlervereins bot 8 Aufführungen von Uli Bree's musikalischer Vampirkomödie „Dracula – Biss zum Morgengrauen“ in Ansfelden und ein Gastspiel in St. Florian. Frenetischen Beifall ernteten die Schauspielerinnen und Schauspieler für ihre schwungvolle Darstellung der schauerlichen Persiflage auf die Dracula-Geschichte. Familie Dracula und ihr Bemühen, Touristen nach Transylvanien zu locken, stand im Mittelpunkt der Handlung. Vorbildhaft und mit Spaß an der Sache zelebrierten die Ensemblemitglieder ihre schwungvollen Szenen und Lieder vor dem traumhaften Bühnenbild gemalt von Sigi Resl unter der kundigen Anleitung des Profi-Regisseurs Harald Bodingbauer. Einzelne Schauspieler hervorzuheben ist praktisch nicht möglich, da das gesamte Ensemble überzeugte. Besonders zu erwähnen sind aber

die gelungenen musikalischen Einlagen, die im Chor, im Duett oder als Einzelgesang live geboten wurden sowie die beeindruckenden Leistungen von Michi Kusen und Sonja Kampl bei der Maske.

Kurzum: mit „Dracula – Biss zum Morgengrauen“ von Uli Bree gelang der Theatergruppe Siedlerverein Ansfelden eine fetzige, überdrehte Komödie mit Spiel- und Wortwitz und mitreißender Musik.

Mittlerweile sind wir Theatergruppenmitglieder auf der Suche nach einem geeigneten Stück fürs Jahr 2016, in dem die Theatergruppe ihr 20-jähriges Bestehen feiern wird. Wir sind sicher, eine geeignete Wahl treffen zu können und freuen uns auf ein Wiedersehen im Oktober 2016!

**Herzlichst, Ihre Renate Heitz**



# Gartenbau

**ZALOKAR HEINZ**

**Tel. 0664/9241718**

**Fleckendorf 26, 4052 Ansfelden**

## VOLLWÄRMESCHUTZ FASSADENSANIERUNG

Mobil: 0664 / 22 633 90

Tel./Fax: 07229 / 87 0 39

Mail: [herbert.sexlinger@aon.at](mailto:herbert.sexlinger@aon.at)

**Herbert Sexlinger**

4055 Pucking  
Heumairstr. 14





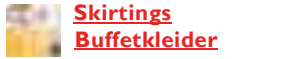
Tisch-  
Wäsche



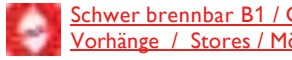
Bett-  
Wäsche



FROTTEE



Skirtings  
Buffetkleider



Schwer brennbar B1 / Q1 / Tr1  
Vorhänge / Stores / Möbelstoffe

# FELBERMAYR

215

Objekt- & Hotelausstattung

ORIGINALPRODUKTE  
SÜDWÄSCHE

- KEIN-FLECK-Tischwäsche
- Mundservietten
- Deckservietten
- Tischtücher
- Buffetumrandung & Buffetkleider & Skirtings
- Tisch- & Stuhlhussen
- Tischauflagen
- KEIN-BÜGELN-Bettwäsche
- Bettwäsche
- Kopfpölster
- Flachbetten-Tuchent
- Decken & Tagesdecken
- Matratzen & Auflagen
- Lattenroste & Schoner
- Gästezimmer
- Handtücher
- Dusch- & Badetücher
- Saunatücher
- Badematten
- Bademäntel
- Duschvorhänge
- Vorhänge Wir bieten Ihnen ein Express Montage-Service
- Gardinen
- Fensterdekorationen
- Karniesen & Rundstangen
- Beschattungen & Rollos, etc.
- Möbelstoffe & Tapezierungen
- Tischleuchten
- Speisekarten
- Kellnertaschen
- Geschirrtücher
- Porzellan & Glaswaren
- Schlüsselanhänger
- Schmutzmatten
- Gastrobekleidung

**PERSÖNLICHE BERATUNG!**  
**KOMPETENT - SCHNELL - VERLÄSSLICH!**



Wir produzieren  
in Kremsmünster  
Oberösterreich



Kontaktieren Sie uns.

Tel. +43 (0) 7583 7375 Fax. +43 (0) 7583 7375 10  
E-Mail. office@felbermayr.com [www.felbermayr.com](http://www.felbermayr.com)

Für puren Genuss

## Erdbeerbeet anlegen

Vier wertvolle Tipps von Biogärtner Karl Ploberger.

### Erdbeeren dürfen niemals zu tief gepflanzt werden.

Ein wenig ist ja alles aus dem Takt geraten. Erdbeeren gibt's im Winter im Supermarkt, und gepflanzt werden sie dann, wenn sie schon Früchte tragen. Dabei sollte man ein wenig vorausdenken – denn im August und September ist die beste Zeit, um ein neues Erdbeerbeet anzulegen. Wie es funktioniert und warum man es jetzt machen sollte – die vier Tipps vom Biogärtner:

1. Boden vorbereiten: Beete tiefgründig lockern und mit

Arche Noah wiederentdeckt und vermehrt wurde. Sie hat nur einen großen Nachteil: Sie benötigt zum Fruchten einen Befruchtungspartner (zum Beispiel die Sorte „Senga Sengana“). Der Geschmack der Früchte ist einzigartig: ein wenig wie die Walderdbeeren, süß und am besten zum sofortigen Vernaschen geeignet. Ganz ähnlich im Geschmack, aber selbstfruchtend ist die neue Sorte „Mieze nova“. Selbst bei Regenwetter verlieren die Früchte nur wenig an Aroma, und auch der Grauschimmel setzt nur wenigen Früchten zu.

3. Pflanzen selbst vermehren: Besonders schmackhafte Erdbeeren lassen sich gut durch Ableger („Kindel“) vermehren. Das macht man am besten mit kleinen Töpfen, die mit frischer Bioerde gefüllt sind. Sie werden neben den Erdbeerpflanzen eingegraben und die Ausläufer mit einem u-förmigen Metalldraht in der Erde im Topf fixiert.



Kompost und Hornspänen versorgen. Ganz wichtig ist, dass die Beete absolut unkrautfrei (Wurzelunkräuter!) gemacht werden, denn die Erdbeeren stehen ja drei Jahre lang auf demselben Beet. Bei abgeernteten Erdbeerbeeten, auf denen Pflanzen stehen, die nur einmal tragen, sollten nun alle Blätter abgeschnitten werden – das senkt das Krankheitsrisiko. Dann wird ebenfalls mit Kompost und Hornspänen gedüngt.

2. Pflanzen auswählen: Besonders eine Sorte macht mir viel Freude: „Mieze nova“ – ein Kind der besonders schmackhaften Mieze Schindler. Letztere ist eine alte Sorte und war jahrzehntelang vergessen, ehe sie von der

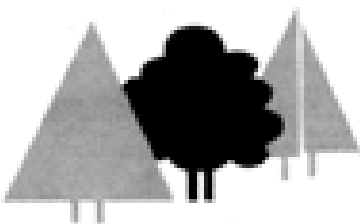
Die Pflanzen gut feucht halten, dann wurzeln sie rasch. Die Töpfe mit der frischen Erde bei den Ablegern haben den Vorteil, dass keine Krankheitserreger mit ins neue Erdbeerbeet wandern.

4. Pflanzen, mulchen und gießen: Erdbeeren dürfen niemals zu tief gepflanzt werden. Idealerweise genau so tief wie im Topf, beziehungsweise das „Herz“ muss knapp über dem Boden liegen. Erde gut angießen, dann sofort mit Rasenschnitt mulchen. Ideal ist eine Mischkultur mit Knoblauch. Erdbeeren setzen bereits im Herbst die Blütenknospen fürs kommende Jahr an, daher gut umsorgen, dann gibt's eine schmackhafte Ernte.

## ALLES FÜR IHREN GARTEN

Baumschule

# ZELLER



Untersinnersdorf 20

4616 Weißkirchen

buero@baumschule-zeller.at

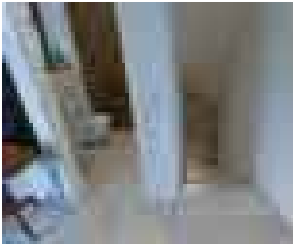
Tel. 0 72 43 / 56 4 41

www.baumschule-zeller.at



# stonebox

K O M P E T E N Z I N S T E I N



#### INNENBEREICH

Boden und Wandbeläge,  
Fensterbänke, Stiegen, Bäder,  
Küchenarbeitsplatten etc.



#### AUSSENBEREICH

Fensterbänke, Portal- und  
Türeffassungen, Stufen,  
Terrassenbeläge, Schwimmbad-  
einfassungen, Fassadenver-  
kleidungen, etc.

Wir bieten Ihnen eine Breite Palette an Natursteinen wie  
Marmor, Granit, Schiefer, Serpentin, Solnhofener, Porphy, Sandsteine usw.

#### STEIN IST:

- ▶ Zeitlos schön ▶ Natürlich ▶ Baubiologisch ▶ Beständig ▶ Strapazfähig
- ▶ Pflegeleicht ▶ Preiswert..

#### UNSERE LEISTUNGEN:

- ▶ Umfassende Beratung ▶ Planungsunterstützung ▶ Verkauf
- ▶ Fachmännische Verlegung

Besuchen Sie unseren Schauraum, in unseren Sortiment findet sich für  
jeden Geschmack und in jeder Preislage das Richtige.

Wir sind leicht zu finden, direkt gegenüber dem Bahnhof in Nettingsdorf.  
**Unser Angebot wird Sie überzeugen.**

**STONEBOX** Steinmetz GmbH | Bahnhofstraße 13a | A-4053 Haid / Nettingsdorf  
T: +43 (0) 7229/78229 | F: +43 (0) 7229/78229-10 | E-mail: office@stonebox.at | [www.stonebox.at](http://www.stonebox.at)

## Ihr Partner für alle Automarken!

- Jahresservice\*
- §57a Überprüfung
- Ölwechsel
- Reifenservice
- Ersatzteile
- Bremsenservice
- §57a Doppelachsanhänger
- Klimageservice
- Autoglas
- Sicherheits-Checks

\* Alle Marken, Jahresservice nach Vorgabe des Herstellers inkl. Mobilitätsgarantie!

#### Freie KFZ-Werkstätte GmbH

Wienerstrasse 521  
4030 Linz-Ebelsberg  
Tel.: 0732/301055  
[freie-werkstatt@ebelsberg.go1a.at](mailto:freie-werkstatt@ebelsberg.go1a.at)



**ELEKTRO-TECHNIK  
DANNINGER**

E-Mail: [office@danninger.at](mailto:office@danninger.at)

Internet: [www.danninger.at](http://www.danninger.at)

4062 ANSFELDEN, Anton-Brockner-Straße 15  
Telefon 0 72 29 / 07 109, Fax 0W -30

**wüstenrot**

Tel: 05 7070 258

Fax: 05 7070 259

tanja.wegscheider@wuestenrot.at

## **WÜSTENROT KFZ- ZULASSUNGSSTELLE IN ST. MARIEN**

**4502 St. Marien, Eisenstraße 2 (Gewerbegebiet Ritzlhof Ost)**

**Frau Wegscheider Tanja  
erledigt schnell und unkompliziert  
An- und Ummeldungen.**



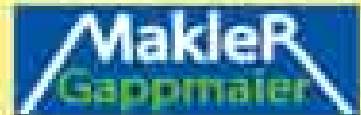
### **für die Bezirke:**

- Linz-Land
- Linz
- Eferding
- Kirchdorf
- Perg
- Steyr-Land
- Urfahr-Umgebung
- Wels Land

### **Öffnungszeiten**

**Montag - Donnerstag: 8:00 – 13:00 Uhr,  
Freitag: 8:00 – 12:00 Uhr**

Gappmaier Klaus  
Versicherungsmakler und Berater in Versicherungsangelegenheiten



## Wir kümmern uns um Ihre Sicherheit

**Klaus Gappmaier – Ihr unabhängiger Versicherungsmakler und Berater –  
und sein Team**



beraten, überprüfen und optimieren kostenlos neue und bestehende  
Versicherungsverträge.

### Sonderkonditionen für Mitglieder des Siedlervereines

Ersparnis ist bis zu 1.000,- € möglich

#### **Öffnungszeiten:**

**Montag, Mittwoch, Donnerstag 8:00 – 15:00 Uhr**

**Dienstag: 8:00 – 17:00 Uhr,**

**Freitag: 8:00 – 13:00 Uhr**

A-4502 St. Marien, Eisenstraße 2 (Gewerbegebiet Ritzhof Ost)

tel: 07229-81820, fax: 07229-81820-4, mob: 0664-4622226

mail: [office@makler-gappmaier.at](mailto:office@makler-gappmaier.at)

[www.makler-gappmaier.at](http://www.makler-gappmaier.at)

Gew. Reg. 4102695



Wir stehen für regionale Qualität.  
140 mal in Oberösterreich.



[www.sparkasse-ooe.at](http://www.sparkasse-ooe.at)

**SPARKASSE**   
Oberösterreich

# EUDORA KUNDENDIENST

— SCHNELL / ZUVERLÄSSIG / KOMPETENT —

Gerhard Parzer

Tel.: 0664 / 502 49 35

**PARZER**  
Haushaltsgeräte **Gerhard** Kundendienst

[www.kundendienst-parzer.at](http://www.kundendienst-parzer.at)



SALON  
**Steindl**  
HAARE - HÄNDE - GESICHT

IMMER  
FRISCH GESCHNITTEN!

Hauptplatz 34 • 4053 Haid • Telefon (07223) 87 588



Der Profi für Ihre Sicherheit



**AUTOHAUS PICHLER**

**FRITZ PICHLER NEUHOFEN**

Autorisierter Service-Partner für **CITROËN**, **VW** und **SKODA**

## **Pichler Fritz GmbH**

**4501 Neuhofen an der Krens  
Linzerstraße 27  
Telefon: 07227/4296  
Telefax: 07227/4296-20**

**[www.pichler-autohaus.at](http://www.pichler-autohaus.at)**



**GRINGER**  
**OFEN & HERDE**

**Marktplatz 4  
A-4202 Hellmonsödt  
Ofen-Studio Zufahrt Färberweg**

**+43 (0)7215 / 2257  
[www.gringer.at](http://www.gringer.at)  
[office@gringer.at](mailto:office@gringer.at)**

# ÖKO INSTALLATIONEN

**-Solar  
-Pellets**



**-Heizung  
-Sanitär  
-Service**

*Denn Energie ist kostbar!*

**E. KALTENBERGER**

4052 Ansfelden Edlauerstraße 17  
Tel.: 0732/310287 Fax: 0732/303482

## Energielösungen aus einer Hand

Hotline: 0800 800 808



**ENERGIE AG**  
Power Solutions

Wir denken an morgen

[powersolutions.energieag.at](http://powersolutions.energieag.at)

**Bitte beachten Sie bei jedem Einkauf:**

Nur mit einem Produkt- und Preisvergleich kann der beste Preis festgestellt werden.

Die Vereinsobmänner:  
Siedlerverein Ansfelden:  
Siedlerverein Pucking:  
Siedlerverein St. Marien:

KommR. Ing Johann Fiedler  
Obmann Martin Szegedi  
LO. Stv. Helmut Löschl

Tel. 0699/18317450  
Tel. 0699/10968681  
Tel. 0676/6111516

Unsere Welt Voll Wert Stoff!



# PEGASS

Wert Stoff Info 07220 - 51 2 50

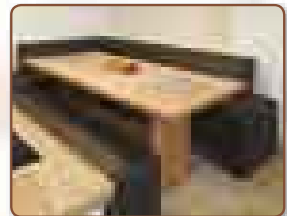
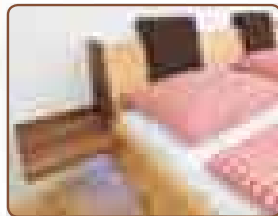
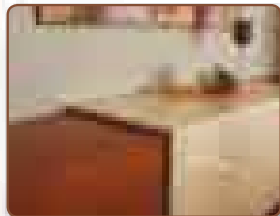
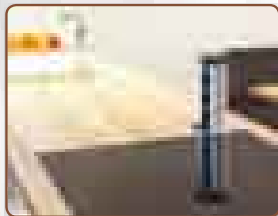
- > Altwaren gemischt (Hausmüllstrom)
- > Altwaren rein (Hausmüllstrom)
- > Altmetalle Kupfer, Alu, Blei, Zinn
- > Altkabel
- > Elektromüllstrom
- > Containermüll
- > Abfall-Konzepte

Wie in dem Mythos Pegasus aus der Metalle entspringt, entfalten sich - wenn Glas und Eisen ohne Wärmeverlust bringen - durch Recycling eines Hauses und Wertstoffe die schwarzen damit die Umwelt - und grüßend gibt es von uns auch noch eine freiwillige Beratung dafür. Wir haben auch fünf Tage in der Woche für Sie geöffnet und freuen uns über Ihren Besuch!

Montag bei Ankunft: 7 - 18:00 Uhr  
 Donnerstag: 7 - 15:30 Uhr  
 Freitag: 7 - 12:00 Uhr



www.pegass.at



## Qualität aus Leidenschaft.

[www.tischlerei-brandstetter.at](http://www.tischlerei-brandstetter.at)

# brandstetter

innenarchitektur tischlerei

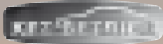
**Tischlerei Brandstetter Markus**

4616 Weibkirchen · Gewerbepark 12

Tel + Fax: 07243 / 56 3 86

Mobil: 0664 / 37 44 770

[planung@tischlerei-brandstetter.at](mailto:planung@tischlerei-brandstetter.at)



Service - Karosserie - Reparatur aller Marken



# Auto Kroiss

**Wir halten Sie mobil**

Traunuferstraße 110  
4052 Ansfelden  
Tel.: 07229/82700  
office@autokroiss.at  
www.autokroiss.at



- Klein- und Lackschäden
- Windschutzscheiben-  
Steinschlag-Glasreparatur
- Klimaservice
- KFZ-Technik
- Computerdiagnose
- Karosserie-Fachbetrieb
- Dellen- und Hagelschäden



Dachverglasung aus Aluminium  
- Eigenproduktion -



Dachverglasung aus Aluminium  
- Eigenproduktion -

[www.glasdesign-erber.at](http://www.glasdesign-erber.at)



Stiegegeländer  
mit Punkthalter

Individuelle Lösungen  
vom Spezialisten.

## GlasdesignERBER

A-4055 Pucking ▾ Pfalzgasse 4 ▾ Telefon + Fax 07229/89140  
0664/4127930 ▾ johannes.erber@gmx.at





# LUGER

## WIRTSHAUS

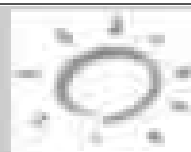
4502 St. Marien Nr. 10  
0676/7581754 oder 07227/8139  
Ruhetage Mittwoch und Donnerstag

**GASTHAUS**  
FAM. DUTZLER

Hausmannskost  
Gästezimmer  
Großer Saal

**Sonne**

Weichselten Ost-1  
4502 St. Marien  
Tel: 07227/8312  
Mobil: 0660 / 831 2000  
gasthauszursonne@aon.at  
www.gasthauszursonne.at



Florianistüberl  
Gastgarten



# altmüller

AUF JEDER LINIE - MEIN INSTALLATEUR

Altmüller GmbH & Co KG  
Lastenstraße 8, 4531 Neuhofen

Tel. +43 (0)7228 72 4 12  
Mail: info@altmueller.at, www.altmueller.at



Erleben Sie Veränderung

## Der neue Hyundai Tucson

Im Leben dreht sich alles um Veränderung. Sie erweitert unsere Vorstellungen und baut die Dinge in neuem Licht erscheinen. Erleben auch Sie jetzt unsere Veränderung: [www.hyundai.at/tucson](http://www.hyundai.at/tucson)

Jetzt ab € 23.990,- oder mit Premium Leasing schon ab € 169,-/Monat\*



\* Bei Finanzierung über Hyundai Finance (Finanzierungsvertrag über 36 Monate) mit 1,99% Zinssatz. 100% Kasko, 100% Diebstahl, 100% Feuer, 100% Hagel, 100% Vandalismus, 100% Glasbruch, 100% Unfallschaden, 100% Kasko, 100% Diebstahl, 100% Feuer, 100% Hagel, 100% Vandalismus, 100% Glasbruch, 100% Unfallschaden.   
 \* Bei Finanzierung über Hyundai Finance (Finanzierungsvertrag über 36 Monate) mit 1,99% Zinssatz. 100% Kasko, 100% Diebstahl, 100% Feuer, 100% Hagel, 100% Vandalismus, 100% Glasbruch, 100% Unfallschaden.   
 \* Bei Finanzierung über Hyundai Finance (Finanzierungsvertrag über 36 Monate) mit 1,99% Zinssatz. 100% Kasko, 100% Diebstahl, 100% Feuer, 100% Hagel, 100% Vandalismus, 100% Glasbruch, 100% Unfallschaden.



...wir strengen uns eben an  
**Lamm**  
 4055 Pucking Tel.: 07229/88903

### NEUERÖFFNUNG

am Montag 1. September 2014



**B**  
u  
c  
h  
e  
g  
g  
e  
r

Tel: 0664 / 88787555

**&**

**K**  
a  
f  
e  
n  
d  
e  
r

Tel: 0664 / 88787555



**KFZ**  
Meisterbetrieb  
Haid  
Weberstrasse 3  
Tel: 07229 / 79293

### Buchegger & Kafender OG

Fachwerkstatt aller Marken

**Buchegger Ronny**

mob: 0664 / 88787555

**Kafender Christian**

mob: 0664 / 88787555

Festnetz: 07229 / 79293

e-mail: [office@kfz-bk.at](mailto:office@kfz-bk.at)

Homepage: [www.kfz-bk.at](http://www.kfz-bk.at)

A-4053 Haid, Weberstrasse 3

- L  
E  
I  
S  
T  
U  
N  
G**
- 1 Stv
  - Rep. & Service
  - Nachservice
  - Ölservice
  - WSS Rep. & Wechsel
  - Achsmessung
  - Lackier & Spiegler
  - Auto Aufbereitung
  - An & Verkauf
  - Versicherungsgeber
  - Fahrzeug Optimierung

QUALITÄT ZU FAIREN PREISEN

### Ab 1. September 2014

eröffnen Ronny Buchegger  
und  
Christian Kafender

eine freie Fachwerkstatt  
für alle Marken.

Wir sind ein qualifiziertes Team  
mit jeder Menge Fachwissen  
und Praxis in der KFZ-Technik.

Unsere Firmenphilosophie:  
**QUALITÄT ZU  
LEISTBAREN PREISEN**

Wir heißen Sie herzlich  
willkommen!

Eröffnungsangebot:  
Wir machen Ihr Auto  
winterfit zum halben Preis.

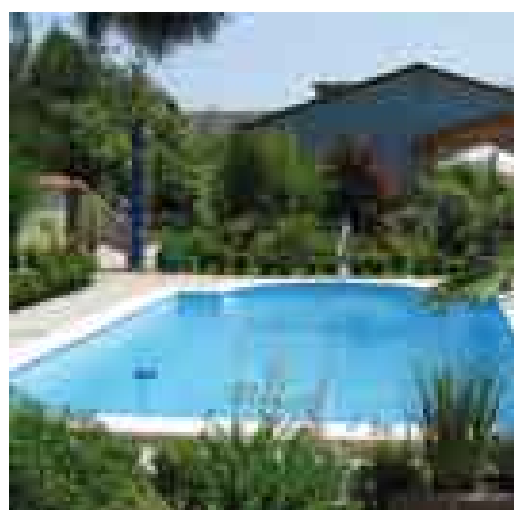
# Der einfachste Weg zu Ihrem Schwimmbad

Wenn Sie ein Schwimmbad neu bauen, selbstbauen oder renovieren möchten, dann sind sie bei uns genau richtig, Sie haben Ihren Komplettanbieter gefunden, der Ihnen mit Rat und Tat zur Seite steht.

Unsere Serviceleistungen erstrecken sich von der kompetenten Beratung über die Schwimmbad Planung - Schwimmbad Bau - Schwimmbad Technik bis hin zur Gartengestaltung.

Wir realisieren Ihren Traumpool, damit auch in Ihrem Garten die Sonne aufgeht!!!

Kommen Sie zu uns oder vereinbaren Sie einen unverbindlichen Termin mit einem unserer Berater



Roseggerstraße 81 - 4614 Marchtrenk  
E-Mail: [office@schwimmbad-schanza.at](mailto:office@schwimmbad-schanza.at)

Schwimmbadtechnik  
066-4-5047064  
07243-52720  
07243-52720

Teich-Deck-Terrassenabdichtung  
066-4-8109543  
07243-92720  
07243-52720



Frank Grabner, Nicole Costa, Christian Leinhardt, Walter Mayer, Yvonne Rutz

**Empfehlen Sie uns weiter!**

**€ 20,- Prämie - Es lohnt sich!**

Sie sind zufriedener Kunde der Sparkasse Neuhofen und möchten unsere Leistungen und Services weiterempfehlen? Als Dankeschön erhalten Sie für jede erfolgreiche Neukundengewinnung mit Gehaltskonto eine Prämie im Wert von € 20,-.

PS: Auch unsere Neukunden werden belohnt!  
Mit einem Paket, bestehend aus vielen attraktiven Produktangeboten und günstigen Konditionen.

**SPARKASSE** 

**Neuhofen**

Was zählt, sind die Menschen.



# SPITZENBEGEGNUNG.

## ENTDECKEN SIE DIE NISSAN CROSSOVER.



**NISSAN JUKE VISIA** 1.6, 69 kW (94 PS)  
**JETZT € 14.290,-<sup>2</sup>**

- noch sportlicheres Design
- LED-Tagfahrlicht
- 40% größerer Kofferraum<sup>1</sup>

**NISSAN QASHQAI VISIA** 1.2 DIG-T, 85 kW (115 PS)  
**JETZT € 18.990,-<sup>2</sup>**

- Klimaanlage
- Radio/CD-Kombination mit Bluetooth<sup>®</sup>-Freisprecheinrichtung
- CHASSIS CONTROL Technologie

**Gesamtverbrauch l/100 km: gesamt von 6,0 bis 5,6; CO<sub>2</sub>-Emissionen: gesamt von 138,0 bis 129,0 g/km.**

Abb. zeigen Symbolfotos. <sup>1</sup>Gegenüber dem Vorgängermodell. <sup>2</sup>Angebot nur gültig für Kaufverträge bis zum 30.09.2015, Crossover-Bonus von € 2.000,- bereits berücksichtigt. Nur für Konsumenten.

**Bamminger Kraftfahrzeuge GmbH**  
**Sportplatzstraße 2 • 4642 Sattledt • Tel.: 07244 8832**  
[www.bamminger.at](http://www.bamminger.at)

## Das Team der Raiffeisenbank in Pucking

**Sabine Mayer**  
 Vermögensberatung



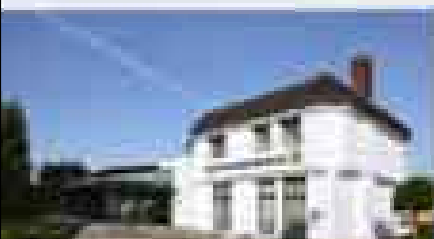
**Raphael Schuhmayer**  
 Kundenberatung

**Roland Baumann**  
 Bankstellenleitung



**Tina Hinterhölzl**  
 Jugendclub

**Danke für die gute  
 Zusammenarbeit**



Tel. 07229/88898  
[rb-weisskirchen@raiffeisen-ooe.at](mailto:rb-weisskirchen@raiffeisen-ooe.at)



**Raiffeisenbank  
 Weißkirchen a.d. Traun**

Mainze Bank in Pucking

# Siedlerverein Ansfelden fördert den Nachwuchs

Ein Anliegen des Siedlervereins Ansfelden ist das Umweltbewusstsein und die gesunde Ernährung. Um auch den jüngsten Gemeindebürgern ein Umwelt- und Genussbewusstsein näher zu bringen, haben wir den Kindergärten im Gemeindegebiet Ansfelden (Freindorf, Ansfelden, Nettingsdorf und Haid) ein kindergerechtes Hochbeet errichtet. Im Oktober 2014 wurden in den Kindergärten die Hochbeete von Mitgliedern des Siedlervereins Ansfelden aufgebaut und befüllt.



Im Frühjahr 2015 wurden die Hochbeete von Funktionären des Siedlervereins bepflanzt. Im Sommer und Herbst konnte von den Kindern das Gemüse geerntet und gegessen werden.

Die Pflanzenerfolge sind auf den obigen Bildern ersichtlich. Das Familienzentrum Sabberlot hat uns ebenfalls um Unterstützung gebeten. Gerne haben wir auch diese Einrichtung unterstützt und ein Hochbeet errichtet. Die Mitarbeiter und Kinder waren mit Feuereifer beim Bepflanzen. Siehe Bild rechts oben.

Auch die Ferienaktion der Stadtgemeinde Ansfelden haben wir unterstützt. Im Rahmen dieser Ferienaktion hatten die Kinder die Möglichkeit Gemüsesorten zu ernten und zu verkosten. Jedes Kind durfte zum Abschluss eine

Schachtel, gefüllt mit Gemüse, mit nach Hause nehmen. Siehe Bild unten.

Im Jahr 2016 ist neuerlich geplant, die Hochbeete der Kindergärten zu bepflanzen.

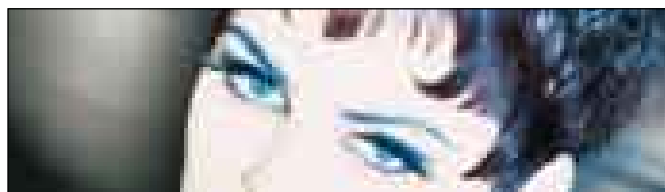


Bilder über das Aufstellen der Hochbeete können im Internet unter [www.siedlerverein-ansfelden.at](http://www.siedlerverein-ansfelden.at) (Punkt Galerie) angesehen werden.

Der Siedlerverein Ansfelden wünscht allen Kindergartenkindern, sowie den Pädagoginnen und der Kindergartenleitung auch im Jahr 2016 viel Freude mit den Hochbeeten und der hoffentlich ergiebigen Ernte.

**Siedlerverein Ansfelden**

*Obmann: KommR Fiedler Johann*



**Leitner**  
SALON DER  
WELTMEISTERIN

**FRISUREN MODE**  
4053 HAID, HAUPTPLATZ 15  
TEL. 07229 / 87303



[friseur-leitner.at](http://friseur-leitner.at)  
[naturkosmetik-leitner.at](http://naturkosmetik-leitner.at)

# CAR LOVERS

Wash it • Clean it • Love it!

AUTOPFLEGE • INNEN • AUSSEN

**SOFORT & OHNE TERMIN!**

**I**   
**CAR LOVERS**  
AUTOPFLEGE • INNEN • AUSSEN

**Lackschonende textile Waschstraße**

**Innenreinigung „per Hand am Band“**

[www.CARLOVERS.it](http://www.CARLOVERS.it)



**Friedl's**  
*Hofladen & Catering*

*Fam. Karin & Thomas Friedl*

*Hetzendorfer Straße 7  
4616 Weißkirchen*

*☎ 0676/342 96 17  
0676/342 96 16*



**Friedl's**  
*Hofladen & Catering*

*Öffnungszeiten Hofladen  
Samstags, 08<sup>00</sup> – 12<sup>00</sup>*

*Freitags finden Sie uns von 09<sup>00</sup> – 13<sup>00</sup>  
am Stadtmarkt in Wels*

*Cateringbestellung nach Vereinbarung*

# O. SICHMANN



**HONDA** Rasenmäher

**SOLO** Motorsägen

**Verkauf und Service**

**4614 Marchtrenk, Gutenbergstr. 24, Tel. 0 72 43 / 524 18**

# Vereinsgeräte – Geräteliste

Bringen Sie die Geräte in gereinigtem Zustand zurück! Der Gerätewart betreut seine Geräte kostenlos! Auftretende Mängel und Gebrechen bei der Rückgabe sofort melden. Ihnen entstehen wegen der nötigen Reparaturen keine zusätzlichen Kosten. Die Reparaturen werden mit den Einnahmen (Unkostenbeitrag) bezahlt. Sollten Sie ein abgeholtes Gerät nicht benötigen, ist es ehestens zurückzubringen. Andernfalls ist trotz Nichtverwendung ein Unkostenbeitrag zu bezahlen. Rufen Sie mindestens einen Tag vorher an, um einen Abholtermin zu vereinbaren!

## BAUGERÄTE:

<b>Baugerüst A 130m2</b>	€ 6.-- /Tag		
<b>Baugerüst B 130m2</b>	€ 6.-- /Tag		
<b>Baugerüst C 100m2</b>	€ 5.-- /Tag		
Schönecker Walter		07229/81087	Nettingsdorf, Vereinshaus
Vertr. Andexlinger Kurt		07229/80376	
<b>Baugerüst fahrbar 2,5 x 8 m hoch</b>	€ 5.-- /Tag		
Leisch Willibald		0664/73887735	Nöstlbach, Vereinshaus
<b>Baugerüst Alu, fahrbar 1,8 x 8 m hoch, 1,4 m breit</b>			
Szegedi Martin	€ 5.-- /Tag	0699/10968681	Pucking, Vereinshaus
<b>Baugerüst Alu, fahrbar 1,9x9,2m hoch, 0,85m breit 2m Fahrbalkon</b>			
Szegedi Martin	€ 6.-- /Tag	0699/10968681	Pucking, Vereinshaus
<b>Baugerüst Alu 6,2m Standh. 8,2m Arbeitsh. 1,35m br. 260 kg</b>			
Ing. Peter Burglechner	€ 6.-- /Tag	0650/5161150	Freindorf, Steinkellnerstr. 19
Hofbauer Otto		0732/310666	Freindorf, Pühringerstraße 3
<b>Baugerüst 130m2</b>	€ 6.-- /Tag		
Szegedi Martin 2 Ein. a 130m2 verzinkt		0699/10968681	Pucking, Vereinshaus
Leisch Willibald		0664/73887735	Nöstlbach, Vereinshaus

## Sie brauchen ein Gerüst Was ist zu beachten?

1. Rechtzeitig vorbestellen (auch andere brauchen das Gerüst).
  2. Wenn Sie es sich anders überlegen, Gerüst sofort abbestellen.
  3. Bestellungen sind nur bei den in der Geräteliste angegebenen Betreuern möglich.
- Folgende Gerüste stehen zur Auswahl:**  
 2x 130m2 und 100m2 Gerüstfläche, Lagerung im Vereinshaus  
 30 m2 (fahrbar) Gerüstfläche, Lagerung in Freindorf  
 180 m2 Gerüstfläche, Lagerung in St. Marien  
 180 m2 Gerüstfläche, Lagerung in Pucking
4. Für den Transport ein entsprechend großes Transportfahrzeug organisieren
  5. und eine Begleitperson für die Verladearbeiten mitnehmen.
  6. Sie sind für die ordnungsgemäße Aufstellung alleine verantwortlich. Die Beschreibung (sh. Kasten rechts) beachten!
  7. Kurz vor Beendigung der Arbeiten den Betreuer verständigen.
  8. Beim Auf- und Abbau die Gerüstteile mit Sorgfalt



behandeln. Nicht werfen und schlagen. Vor der Rückgabe reinigen.

**Die Betreuer versuchen, die Verwendung vom Gerüst für Sie so einfach wie möglich zu gestalten. Für ordnungsgemäße Aufstellung, Verankerung und Belastung ist ausschließlich der Benutzer verantwortlich.**

*Auf gute Zusammenarbeit freuen sich die Gerüstbetreuer*

<b>Baugerüst 180m2</b>	€ 8.-- /Tag		
Szegedi Martin	verzinkt	0699/10968681	Pucking,Vereinshaus
Leisch Willibald		0664/73887735	Nöstlbach, Vereinshaus
<b>Gerüst zum Heckenschneiden</b>	€ 5.-- /Tag		
Szegedi Martin		0699/10968681	Pucking,Vereinshaus
<b>Bohrhammer, Spitz-, Flach-, Breitmeissl u. Bohrer bis 40/400 mm lang</b>	€ 15.-- /Tag		
Brandl Werner	Hilti 75	0732/310234	Freindorf, Sommerlandstr.18
Weindl Wilhelm	Hilti 75	0664/6400114	Haid, Traunuferstr. 200
bei mehrtägiger Abwesenheit: Bogner Johann		07229/79831	Haid, Volkenstorffstr. 6
Peyreder Rudolf	Hilti 75	0650/3640812	Unteraudorf, Audorferstr. 37
Neuwirth Willi	Bosch 8-45 DV GBH Prof. Erba Abbruchhammer	0699/10872348	Hasenufer, Heumairstr. 8
		0699/10872348	Hasenufer, Heumairstr. 8
Szegedi Martin	Erba Abbruchhammer	0699/10968681	Pucking, Suttnerstr. 1
Brandstetter Sebastian	Makita	0660/3428601	Nöstlbach, Taubenweg 12
Aufreiter Franz	Makita	0650/4620208	Weichstetten Nord 15
Barth Gerhard (Vertretung)		0699/18102200	Weichstetten Ost 17
Szegedi Martin	Hilti TE 505 Meißelhammer 5,2kg	0699/10968681	Preis nach Rücksprache
<b>Bohrhammer klein, Spitz-, Flach-, Breit-, Schlitz- u. Stuckmeissel, Bohrer 6-14 mm</b>			
Brandstetter Sebastian	Makita € 12.-- /Tag	0660/3428601	Nöstlbach, Taubenweg 33
<b>Schlagbohrmasch. bis 14 mm</b>	€ 4.-- /Tag		
Weindl Wilhelm	Hilti TE5	0664/6400114	Haid, Traunuferstr. 200
Brandl Werner	Hilti	0732/310234	Freindorf, Sommerlandstr.18
Peyreder Rudolf	Hilti TE5	0650/3640812	Unteraudorf, Audorferstr. 37
Neuwirth Willi	Hilti TE5	0699/10872348	Hasenufer, Heumairstr. 8
<b>Fliesenschneidmasch. (Naßschnitt)</b>	€ 1.-- /Tag+ € 2.-- /Betr.Std.		
Mayr Otto		07229/78854	Kremsdorf, Negrellistr. 19
Szegedi Martin		0699/10968681	Pucking, Suttnerstr. 1
<b>Fließschneidmasch.(Naßschnitt) Schnittbreite max 550mm</b>	Preis nach Vereinbarung		
Szegedi Martin		0699/10968681	Pucking, Suttnerstr. 1
<b>Mauer-Schlitzschneidegerät m. Staubsauger</b>	€ 25.-- /Tag		
Schönecker Erwin		0664/2506300	Freindorf, Gabelsbergerstr.3
<b>Betonplatten-Schneidmaschine</b>	€ 4.-- /Tag+ € 10.-- /Betr. Std.		
Klinglmayr Karl		0660/8983800	Nettingsdorf, Moosleite 1
Leisch Willibald		0664/73887735	Nöstlbach, Vereinshaus
<b>Rüttelplatte 460 x 610 mm, 85kg</b>	€ 25.-- / Tag		
Schönecker Erwin		0664/2506300	Freindorf, Gabelsbergerstr.3
Szegedi Martin (Benzin)		0699/10968681	Pucking, Vereinshaus
Leisch Willibald 60kg	€ 20.-- / Tag	0664/73887735	Nöstlbach, Vereinshaus
<b>Mischmaschine 100 I</b>	€ 10.-- / Woche		
Gruber Erich	380 V	0699/10507833	Nettingsdorf,Vereinshaus
Szegedi Martin	220 V u.380 V	0699/10968681	Pucking, Vereinshaus
Leisch Willibald	380 V	0664/73887735	Nöstlbach, Vereinshaus
<b>Betonrüttelflasche 230 V</b>	€ 15.-- Tag		
Schönecker Erwin		0732/310831	Freindorf, Gabelsbergerstr.3
<b>Deckensteher verstellb. bis 2.60m</b>	Pauschale f. 40 Stk € 8.- pro Woche		
Schönecker Erwin	20 Stk.	0732/310831	Nettingsdorf,Vereinshaus
<b>Kunststoffsweißmaschine für 1/2", 3/4" u.1" Instalationsrohre</b>	€ 5.-- / Tag		
Löschl Helmut		0676/6111516	Nöstlbach, Vereinshaus
<b>Brunnenschlaggerät händisch</b>	€ 15.--		
Leisch Willibald		0664/73887735	Nöstlbach, Vereinshaus
<b>Stromerzeuger 4Takt/5,5PS max 2300W</b>	€ 10.--/Tag	0699/10968681	Pucking, Vereinshaus

#### GARTENGERÄTE:

<b>Baumspritze motorisch 14 l</b>	€ 3.-- /halbtags		
Neuwirth Willi		0699/10872348	Hasenufer, Heumairstr. 8
<b>Baumspritze händisch 5 l, 10 bar</b>	€ 1.-- /halbtags		
Szegedi Martin		0699/10968681	Pucking, Suttnerstr.1
Schönecker Erwin		0732/310831	Freindorf, Gabelsbergerstr.3
Altecker Friedel		07227/4051	Nöstlbach,Vereinshaus



# Rund um Haus und Garten - immer gut beraten

## Warum Mitgliedschaft beim Siedlerverein?

Sie genießen individuell viele Vorteile und werden somit den Jahresbeitrag mehrmals indirekt rückerstattet bekommen - über 4000 ehrenamtliche Vereinsfunktionäre sind österreichweit für unsere Mitglieder ständig im Einsatz.

\* Vertretung Ihrer Interessen als Eigenheim - oder Grundstücksbesitzer bei Behörden und Institutionen.

\* Günstige Unfallversicherung, Haftpflichtversicherung (auch für Angehörige in gerader Linie) Rechtsschutzversicherung im Gesamtpaket, optimal abgestimmte (Gruppen)Versicherungen aus den Bereichen Haftpflicht, Unfall, Hunde,... – bis 40% Ersparnis



\* Einkaufsvorteile bei vielen Firmen von 5 – 30 % (aus einer Fülle von Artikel bei vielen Geschäftspartnern in allen möglichen Sparten unter anderem Baumärkte, Solarenergie, Handwerker,...)



\* Preisvergleiche bei Öl, Holz usw.

\* Günstiger Geräteverleih (z. B. Gerüst, Heckenschere, Vertikutierer, Anhänger, Biertischgarnituren, Zelte, und Einrichtungen, Werkzeuge und Geräte welche die tägliche Arbeit rund um Haus und Garten erheblich erleichtern.)

\* Auskunft in Gartenfragen (z.B. bei Schädlingsbekämpfung auch durch biologische Mittel, Einsatz von Düngemittel, Symbiosen im Gartenbeet,...)

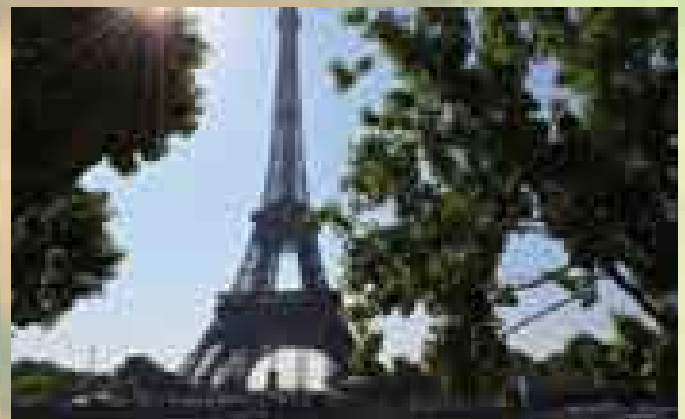


\* Unterstützung bei Gartengestaltung Gartenpflege und Pflanzenauswahl (Baumschnitt, Rasen,...)



\* Kostenlose Informationszeitschrift alle 2 Monate

\* Geselliges Beisammensein mit Menschen aus ihrer Umgebung (Vereinsfeste, gemeinsame Ausflüge und Reisen, Teilnahme an kulturellen Veranstaltungen,...)



# Dorfcafe

*Fa. Englisch*  
*Haiderstrasse 19*  
*4052 Ansfelden*  
*Tel: 0650/6900641*  
*E-Mail: birgit.englisch@gmx.at*

**Öffnungszeiten:**

**Mo – Di: 9:00 – 21:00**

**Mittwoch: Sperrtag**

**Do – Sa : 9:00 – 21:00**

**So: 9:00-13:00 u. 17:00-21:00**

## GAPS

**Beratung Planung Verkauf Montage**

**Ihr persönlicher Tischler**

Gappmaier Andreas

Telefon: 0664 46 26 100

E-Mail: office@gaps.at

www.gaps.at

Öffnungszeiten: 08:00 – 18:00 Uhr



## ALLES AUS EINER HAND!

In Zusammenarbeit mit mehreren größeren Einrichtungshäusern,  
habe ich die Möglichkeit,  
Sie optimal zu beraten, sowie die Planung,  
den Verkauf und die Montage  
durchzuführen!

# Bitte wer sucht Reinigungskraft

**Emel Cekmen**

**Waldbrunnerstraße 11, 4052 Ansfelden**

**0676/910 36 35**

## Düngerstreuwagen kostenlos

Peyreder Rudolf	0650/3640812	Unteraudorf, Audorferstr. 37
Mayr Otto	07229/78854	Kremsdorf, Negrellistr. 19
Bognar Hans	07229/79831	Haid, Volkenstorffstr. 6
Szegedi Martin	0699/10968681	Pucking, Suttnerstr.1
Edlmayr Theresia	07227/8268	St. Marien, Linzer Str. 6
Brandstetter Sebastian	0660/3428601	Nöstlbach, Taubenweg 12
Neuwirth Willi	0699/10872348	Hasenufer, Heumairstr. 8
<b>Gartenfräse groß, Bedienung auf Anfrage</b> € 15.-- /Std+Treibstoff u. Bedienungsentgeld		
Klinglmayr Karl	0660/8983800	Nettingsdorf, Moosleite 1
Szegedi Rene	0699/10143357	Pucking, Pflasterstraße 6
<b>Gartenfräse groß mit Planieregge mit Bedienung</b> € 20.-- /Std+Treibstoff u. Bedienungsentgeld		
Löschl Helmut	0676/6111516	Nöstlbach, Vereinshaus
<b>Gartenfräse groß ohne Bedienung</b> € 20.-- /Std+Treibstoff		
Leisch Willibald	0664/73887735	Nöstlbach, Vereinshaus
<b>Gartenfräse klein 2,5 PS</b> € 10.-- /Std+Treibstoff		
Leisch Willibald	0664/73887735	Nöstlbach, Vereinshaus
Leisch Willibald mit Elektromotor	0664/73887735	Nöstlbach, Vereinshaus
<b>Garten-Mehrfachgerät</b> € 6.-- /Std. +Treibstoff		
Rasen lüften, Kanten schneiden, vertikutieren, Moos entfernen, Gartenhacke		
Szegedi Martin	0699/10968681	Pucking, Suttnerstr.1
<b>Hochgrasmulchmäher Selbstf., 60cm Mähbreite</b> € 15.-- /Std, zu bedienen wie ein größerer Rasenmäher		
Weindl Wilhelm	0664/6400114	Traunuferstr. 200
<b>Hochgrasmulchmäher m. Bedienung</b> € 15.-- /Std+Treibstoff u. Bedienungsentgeld		
Löschl Helmut	0676/6111516	Nöstlbach, Vereinshaus
<b>Motormäher 1m Schnittbreite</b> € 15.-- /Std.		
Edlmair Karl	07227/8268	Nöstlbach, Vereinshaus
<b>Motormäher 87cm Schnittbreite</b> € 10.-- /Std.		
Leisch Willibald	0664/73887735	Nöstlbach, Vereinshaus
<b>Häcksler 380V, als PKW-Anhänger</b> € 7,-- /Std.		
Gruber Erich	0699/10507833	Nettingsdorf, Vereinshaus
Edlmair Karl	07227/8268	Nöstlbach, Vereinshaus
<b>Heckenschere 65 cm Schwertlg.</b> € 6.-- / 1/2 Tag, € 10.-- / 1 Tag		
Gussner Herbert	0664/73584801	Fürhappen, Am Wagnerberg 21
Leibetseder Stefan	0664/73943634	Unteraudorf, Fliederweg 2
Laskowski Josef	0732/918866	Freindorf, Fichtenstraße 12
Bognar Hans	07229/79831	Haid, Volkenstorffstr. 6
Mayr Otto	07229/78854	Kremsdorf, Negrellistr. 19
Leisch Willibald	0664/73887735	Nöstlbach, Vereinshaus
Szegedi Martin	0699/10968681	Pucking, Suttnerstr. 1
<b>Heckenschere mit Benzinmotor</b> € 10.-- / Tag		
Szegedi Martin	0699/10968681	Pucking, Suttnerstr. 1
<b>Heckenschere mit Akku</b>		
Szegedi Martin	€ 15.- / Tag	0669/10968681 Pucking, Suttnerstraße 1
<b>Hochentaster 3m Länge</b> € 5.-- / Std.		
Leisch Willibald	0664/73887735	Nöstlbach, Vereinshaus
<b>Kleingerüst zum Heckenschneiden</b> € 4,-- /Tag		
<b>Anlegeleiter Alu 3,60m, Stehleiter, Kleingerüst</b> € 4-- /Tag		
Stefan Leibetseder	0664/73943634	Unteraudorf, Fliederweg 2
<b>Alu Multileiter</b> € 4,-- /Tag		
Szegedi Martin	0699/10968681	Pucking, Suttnerstr.1
<b>Vertikutiergerät/ motor. Rasenlüfter</b> € 6.-- /Std. +Treibstoff		
Lehner Franz	0664/5051440	Unteraudorf, Fliederweg 8
Schmied Josef	0650/3041500	Freindorf, Sommerlandstr.15
Bognar Hans	07229/79831	Haid, Volkenstorffstr. 6
Mayr Otto	07229/78854	Kremsdorf, Negrellistr. 19
Klinglmayr Karl	0660/8983800	Nettingsdorf, Moosleite 1
Szegedi Martin	0699/10968681	Pucking, Suttnerstr. 1
Aufreiter Franz	0650/4620208	Weichstetten Nord 15

Barth Gerhard (Vertretung)		0699/18102200	Weichstetten Ost 17
Leisch Willibald		07227/4981	Nöstlbach, Griesstr. 29
Edlmair Karl		07227/8268	St. Marien, Linzer Str. 6
<b>Vertikutiergerät mit Bedienung</b>	€ 6.-- /Std.+Treibstoff u. Bedienungsentgeld		
Szegedi Rene		0699/10143357	Pucking, Suttnerstraße 1
Klinglmayr Karl		0660/8983800	Nettingsdorf, Moosleite 1
<b>Vertikutiergerät 220 Volt</b>	€ 5.-- /Std.		
Laskowski Josef		0732/918866	Freindorf, Fichtenstraße 12
<b>Rasenwalze</b>	€ 2.-- /Tag		
Schönecker Erwin 1m breit / 60 kg füllbar		0664/2506300	Freindorf, Gabelsbergerstr. 3
Klinglmayr Karl 0,6 m breit / 50 kg füllbar		0660/8983800	Nettingsdorf, Moosleite 1
Klinglmayr Karl 0,5 m breit / 40 kg		0660/8983800	Nettingsdorf, Moosleite 1
Leibetseder St. 0,6m breit / 80 kg massiv (Transport nur m. PKW Anh.)		0664/73943634	Unteraudorf, Fliederweg 2
Löschl Helmut 0.8m breit / 50 kg füllbar		0676/6111516	Nöstlbach, Vereinshaus
Szegedi Martin 0.5m breit / 70 kg füllbar		0699/10968681	Pucking, Suttnerstr. 1
<b>Wurfgritter 15 u.25 mm Maschenweite kostenlos</b>			
Mayr Otto		07229/78854	Kremsdorf, Negrellistr. 19
Szegedi Martin		0699/10968681	Pucking, Vereinshaus
<b>Elektro-Ketten-Astsäge bis 5cm Äste, Teleskopstiel 2,5m</b>			
Szegedi Martin € 5.-- /halbtags		0699/10968681	Pucking, Suttnerstr. 1
Schmied Josef € 5.-- /halbtags		0650/3041500	Freindorf, Sommerlandstr.15
<b>Elektrischer Fuchsschwanz (Säbelsäge)</b>			
Szegedi Martin € 5.-- /halbtags		0699/10968681	Pucking, Vereinshaus
<b>Laubsauger</b>	€ 3.--/Tag	0699/10968681	Pucking Vereinshaus
<b>Rasentrimmer mit AKKU</b>	€ 5.--/Tag	0699/10968681	Pucking Vereinshaus

#### H O L Z B E A R B E I T U N G S G E R Ä T E:

<b>Kreissäge Tisch/Wipp 380V 6 PS</b>	€ 6.-- /Std.		
Leisch Willibald		0664/73887735	Nöstlbach, Vereinshaus
<b>Kreissäge Wipp 380V 5 PS</b>	€ 5.-- /Std.		
Proißl Siegfried		0699/11993180	Kremsdorf, Ritzlhofstr. 52
<b>Kreissäge Wipp 380V 7 PS</b>	€ 5.-- /Std.		
Szegedi Martin		0699/10968681	Pucking, Suttnerstr. 1
<b>Holzspalter 380V,6to, 55cm Spaltweg</b>	€ 2.50 /Std.		
Proißl Siegfried		0699/11993180	Kremsdorf, Ritzlhofstr. 52
<b>Holzspalter 380V,8to, 111cm Spaltweg</b>	€ 2.50 /Std.		
Szegedi Martin		0699/10968681	Pucking, Suttnerstr. 1
<b>Holzspalter 380V,10to</b>	€ 4.-- /Std.		
Leisch Willibald		0664/73887735	Nöstlbach, Vereinshaus
<b>Elektro-Kettensäge 30 cm Schwertlg.</b>	€ 8.-- /Tag		
Schmied Josef		0650/3041500	Freindorf, Sommerlandstr.15
<b>Elektro-Kettensäge 35 cm Schwertlg.</b>	€ 10.-- /Tag		
Edlmair Karl		07227/8268	Nöstlbach, Vereinshaus
<b>Motor-Kettensäge 35cm Schwertlg.</b>	€ 10.-- /Tag		
Szegedi Martin		0699/10968681	Pucking, Suttnerstr. 1
<b>Zug-Kapp-Gehrungssäge mit Untergestell</b>			
Szegedi Martin € 10.-- /Tag		69910968681	Pucking Suttnerstr. 1

#### R E I N I G U N G S G E R Ä T E:

<b>Hochdr. Reiniger 380 V bis 200 bar, mit 25m HD-Schlauch u. Kanalreinigungsset</b>			
Leisch Willibald € 10.--/halbtags		0664/73887735	Nöstlbach, Vereinshaus
<b>Hochdr. Reiniger 380V bis 230 bar</b>	€ 8.--/halbtags		
Szegedi Martin		0699/10968681	Pucking, Suttnerstr. 1
<b>Hochdr. Reiniger 220V 90-130 bar</b>	€ 6.--/halbtags		
Bu Nikolaus mit Zubehör		0676/4509995	Freindorf, Oberfeldstraße 6
Mayr Otto mit Zubehör		07229/78854	Kremsdorf, Negrellistr. 19
Peyreder Rudolf		0650/3640812	Unteraudorf, Audorferstr. 37
Szegedi Martin		0699/10968681	Pucking, Suttnerstr.1

<b>Industrie Naß/Trockensauger</b>	€ 4,-- /Tag		
Szegedi Martin		0699/10968681	Pucking, Suttnerstr.1
Schönecker Erwin		0664/2506300	Freindorf, Gabelsbergerstr.3
<b>Entfeuchtungsgerät 280 Watt, 14l / 24h nach Vereinbarung</b>			
Szegedi Martin		0699/10968681	Pucking, Vereinshaus
Schönecker Erwin		0664/2506300	Freindorf, Gabelsbergerstr. 3
Bernecker Walter		0732/310932	Freindorf, Teichstraße 30
<b>Heißluftgenerator 30KW, 1000m<sup>2</sup>/h € 8.-- /Tag u. Gasverbrauch</b>			
Szegedi Martin		0699/10968681	Pucking, Vereinshaus
<b>Teleskopstrahlrohr 4m, 180bar Bürste, für Rollläden, Fassaden usw. € 8.-- /Tag</b>			
Szegedi Martin		0699/10968681	Pucking, Vereinshaus

## D I V . G E R Ä T E :

### **Darf ich den gewünschten Anhänger bei meinem Auto anhängen? Die zulässigen Anhängelasten sind im Zulassungsschein des Zugfahrzeuges eingetragen!**

Zwischen Anhänger und PKW muss eine Reißleine oder Sicherungskette vorhanden sein. Weiters benötigt ein gebremster Anhänger (Auflaufbremse) einen Unterlegkeil. Beleuchtung muss funktionieren und Aufschrift muss EG, HziGG, höchste Achslast und höchst zulässige Nutzlast aufweisen. Achten sie auf die Begutachtungsplakette!!

**Winterreifenpflicht von 1. November bis 15. April** des Folgejahres (winterliche Fahrverhältnisse)

**Mit dem Führerschein „B“ können folgende Anhänger gezogen werden:**

Mit der Führerscheingruppe „B“ können leichte (ungebremste) und schwere (gebremste) Anhänger gezogen werden.

**Beispiel leichter (ungebremster) Anhänger:** Eigenge-

wicht des Zugfahrzeuges : 826kg + 75 kg (Lenker) = 901 kg : 2 = 450,50kg. Der Anhänger darf 450 kg nicht überschreiten.

**Beispiel schwerer (gebremster) Anhänger:** Summe der HziGG des Anhängers + Zugfahrzeug übersteigt 3.500kg nicht. PKW HziGG 2000kg + Anhänger HziGG 1400kg = 3400 kg

**Der Zulassungsbesitzer muss sich vor dem Verleih überzeugen, dass der Entleiher die notwendigen Führerscheingruppen besitzt und auf die Vorschriften der Ladungssicherung hinweisen! Ladung muss so verwahrt werden, dass unter normalen Fahrbetrieb keine Gefährdung für andere Eintritt!**

Erklärung: EG Eigengewicht, HziGG Höchst zulässiges Gesamtgewicht,

Leichte Anhänger: Ungebremst bis 750 kg. Schwerer Anhänger: gebremst über 750 kg.

### **Klein LKW mit Pritsche 2,75x1,60 m**

1000 kg Nutzlast, € 0,40.-- je Km 0676/6111516 Nöstlbach, Vereinshaus

### **PKW Anhänger,**

**Lademaß 3,95 x 1,80 m, 1448 kg Nutzlast, E-Führersch. erf. € 10.-- /halbtags**

**Lademaß 2,57x1,27 850 kg Nutzlast € 7.-- /halbtags**

Löschl Helmut 0676/6111516 Nöstlbach, Vereinshaus

**Lademaß 2,20x1,25 715 kg Nutzlast € 6.-- /halbtags**

Ing. Burglechner Peter 0650/5161150 Freindorf, Steinkellnerstrasse 19

**Lademaß 2,20x1,25 715 kg Nutzl. € 6.-- /halbtags**

Schönecker Erwin 0664/2506300 Freindorf, Gabelsbergerstr. 3

**Lademaß 2,20x1,25 Gesamtgewicht 1040 kg mit Deckel 1m Höhe € 6.-- /halbtags**

Szegedi Martin 0699/10968681 Pucking, Suttnerstr.1

**Lademaß 2,01x1,05 600 kg Nutzl. € 5.-- /halbtags**

Mayr Otto 07229/78854 Kremsdorf, Negrellistr. 19

Bognar Johann mit Hochplane 07229/79831 Haid, Volkenstorffstr. 6

**Lademaß 1,78x1,05 710 kg Nutzl. 0,9m Bordwände € 5.-- /halbtags**

**Lademaß 1,30x1,05 270 kg Nutzl. € 4.-- /halbtags**

Szegedi Martin 0699/10968681 Pucking, Suttnerstr. 1

Leisch Willibald 0664/73887735 Nöstlbach, Vereinshaus

**Kompressor 10 bar 50l Ansauglsg. € 4.-- /halbtags**

Szegedi Martin 0699/10968681 Pucking, Vereinshaus

**Winde 7t. Hubkraft € 2.-- /Tag**

**Hubzug 3t. Zugkraft € 2.-- /Tag**

Schönecker Erwin 0664 2506300 Freindorf, Gabelsbergerstr.3

<b>Leiter 8m Arbeitshöhe</b>	€ 4.-- /Tag		
Szegedi Martin		0699/10968681	Pucking, Suttnerstr. 1
Leisch Willibald		0664/73887735	Nöstlbach, Vereinshaus
Ing. Peter Burglechner		0650/5161150	Freindorf, Steinkellnerstr. 19
<b>Alu Stiegenhausleiter</b>	Jeder Standholm verstellbar		
Szegedi Martin	€ 4.--/Tag	69910968681	Pucking Vereinshaus
<b>Schmutzwasserpumpe</b>	€ 3.-- /Tag		
Szegedi Martin		0699/10968681	Pucking, Vereinshaus

## VERANSTALTUNGSGERÄTSCHAFTEN

<b>Heurigen Tisch/Bänke-Garnituren</b>	€ 1.50 /Stk. pro Tag		
Heibl Johann	5 Stk.	07229/81346	Haid, Traunuferstr. 303
Gruber Erich	25 Stk.	0699/10507833	Vereinshaus Nettingsdorf
Vertretung Rucker Roland		0699/11103206	
Leisch Willibald	50 Stk.	0664/73887735	Nöstlbach, Vereinshaus
Szegedi Martin	42 Stk.	0699/10968681	Pucking, Vereinshaus
<b>Heurigen Tisch/Bänke-Garnituren mit Rückenlehnen</b>			
Gussner Hubert 4 Stk.	€ 4.-- /Tag	0664/73584801	Fürhappen, Am Wagnerberg 21
Löschl Helmut 4 Stk.	€ 5.-- /Tag	0676/6111516	Nöstlbach, Vereinshaus
<b>Party Stehtische</b>			
Szegedi Martin Party Stehtische 10 Stk.	€ 1,50/Tag	0699/10968681	Pucking, Vereinshaus
Löschl Helmut Party Stehtische 10 Stk.	€ 2.--/Tag	0676/6111516	Nöstlbach, Vereinshaus
Gruber Erich 140x60x110 cm 2 Stk.	€ 2.--/Tag	0699/10507833	Vereinshaus Nettingsdorf
<b>Veranstaltungszelt 8x12m</b>		Preis nach Rücksprache	Nöstlbach, Vereinshaus
<b>Partyzelt 2x8x4m</b>		€ 30.-- /Stk. pro Tag	
<b>Partyzelt 10x5m</b>		€ 50.-- /Stk. pro Tag	
<b>Kuppelzelt 14 m Durchmesser</b>		Preis nach Rücksprache	
<b>Verkaufshütte 4.5 x 2.5 m als PKW-Anhänger</b>		Preis nach Rücksprache	
<b>Partystrahler inkl. 11kg Propangas</b>		Preis nach Rücksprache	
<b>Wärmetonnen bzw. Heizfässer mit Holz zum Heizen</b>		€ 10.--/Stk. pro Tag	
<b>Warmhaltebox 220 Volt</b>		Preis nach Rücksprache	
<b>Hüpfburg</b>		Preis nach Rücksprache	
<b>Mobiles WC 2 Stk.</b>		Preis nach Rücksprache	
<b>Fest und Party Zubehör</b>			
Alles bei Löschl Helmut		0676/6111516	Nöstlbach, Vereinshaus
<b>Kühlvitrine 140cm breit</b>			
Leisch Willibald		0664/73887735	Nöstlbach, Vereinshaus
<b>Heizgerät mit Gas für Haushalt, Partyzelt usw. mit ausreichender Be- und Entlüftung</b>			
Szegedi Martin	€ 10.-- /Tag	0699/10968681	Pucking, Vereinshaus
<b>Party-Großzelt m. Seitent. 4 x 10 m</b>	€ 30.-- / pro Tag		
Szegedi Martin		0699/10968681	Pucking, Vereinshaus
Gruber Erich		0699/10507833	Nettingsdorf, Vereinshaus
<b>Party-Zelt m. Seitenteilen 3 x 9m</b>	€ 15.-- / proTag		
Szegedi Martin		0699/10968681	Pucking, Vereinshaus
<b>Party-Zelt m. Seitenteilen 6x12m</b>	€ 60.-- / proTag		
Szegedi Martin		0699/10968681	Pucking, Vereinshaus
<b>Punschkocher 27l</b>	€ 5.-- / proTag		
Szegedi Martin		0699/10968681	Pucking, Vereinshaus
<b>Wurstkocher 27l</b>	€ 5.-- / proTag		
Szegedi Martin		0699/10968681	Pucking, Vereinshaus

### Unsre Gerätewarte würden sich freuen:

Sollte sich bei Gebrauch eines Vereinsgerätes ein Defekt einstellen, so melden Sie dies unbedingt bei der Rückgabe, damit der Schaden behoben werden kann. Sie können damit helfen, dass immer funktionierende Geräte an unsere Mitglieder weitergegeben werden können.

**Eine Bitte: Sonntag sollte auch für die MitarbeiterInnen des Siedlerversins Ruhetag sein. Rufen Sie nur in dringenden Fällen an einem Sonntag an! Rufen Sie auch nicht zu unmöglichen Zeiten an!**

8<sup>h</sup>

## DuschRenovierung

fugenlos • barrierefrei • rutschfest

### Alte Wanne raus ... ... neue Dusche rein!

#### Das Konzept:

- Alte Produkte werden demontiert
- Leitungen werden versetzt, falls notwendig
- Boden- Wandfliesen und Decke können bestehen bleiben
- Einsetzen der neuen Elemente in gewünschtem Dekor
- Anbringen der Armaturen, Duschsitz und anderen Accessoires

#### Die Vorteile:

- Unverbindliche und kompetente Beratung vor Ort
- 100% dicht - ohne Silikonfugen
- Rückwände fugenlos - leichtere Reinigung
- Hygienisch einwandfrei - Schimmel ade
- Perfekte Raumnutzung
- Umbau mit wenig Schmutz und Lärm
- Geringere Kosten wie bei Komplett-Sanierung
- Wenig Fugen - hochwertige, langlebige Materialien



vorher



nachher

  
viterma

viterma-Lizenzpartner, Inh. Klaus Gföhler | Ausstellung für OÖ: Jägerweg 4, 4600 Thalheim  
Tel 0800 20 22 19 gebührenfrei aus ganz Österreich | Info-wels@viterma.com | www.viterma.com

# COFELY

GDF SVEZ

## COFELY Gebäudetechnik GmbH

Rubensstraße 40, 4050 Traun

Tel: +43/732/37 12 94 - 12

Fax: +43/732/37 12 94 - 14

[www.cofely.at](http://www.cofely.at)

**SONDERRABATT AUF HOCHBEETE**

Exklusiv für alle Siedlervereinsmitglieder:  
**MINUS 10% RABATT**

Bei Bestellung von Jänner 2016 bis Ende Februar 2016  
Sonderrabatt auf alle Hochbeete (nur mit gültigem Kupon)

mit ONLINE SHOP

**-10% Rabatt**

**-10%**

MINUS 10% auf alle HOCHBEETE für die Bestellungzeitraum  
Bestellung von Jan. - Ende Feb. 2016

**GRUBER HOLZ**  
www.gruberholz.com

**holzistgenial.at**

**PEINDL**  
GLASBAU

**IHR SPEZIALIST FÜR**  
WINTERGÄRTEN // SOMMERGÄRTEN // TERRASSENDÄCHER // SCHIEBEANLAGEN  
GLASGELÄNDER // GANZGLASANLAGEN // GLASVORDÄCHER // BESCHATTUNG

PEINDL GLASBAU GmbH **ADRESSE** 4616 Weißkirchen, Busstraße 14  
**HANDY** 0699 / 12 90 31 75 **FAX** 0 72 43 / 56 923 **MAIL** office@peindl-glasbau.at

[www.peindl-glasbau.at](http://www.peindl-glasbau.at)

**Pfeferle GmbH**

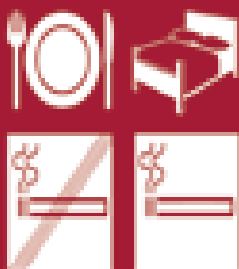
**Freindorfer Straße 21, 4052 Ansfelden**  
**Tel.: 0732 / 31 06 74, Fax DW 4**

**office@pfeferle.at / www.pfeferle.at**

**Heizung - Klima - Lüftung - Sanitär**



# CAFE-PENSION BRANDL



A-4052 Ansfelden, Audorfer Straße 15  
Telefon: +43 (0) 72 29/8 73 87 • Mobil +43 (0) 676/7 37 36 79  
E-Mail: brandl@pensionbrandl.at • www.pensionbrandl.at



## InstallationSchagerl

Gas | Wasser | Heizung



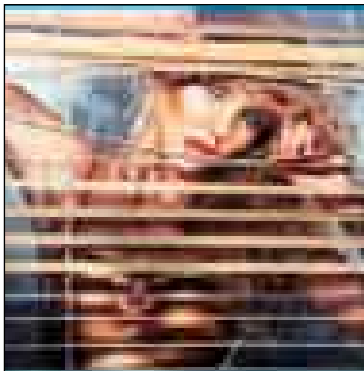
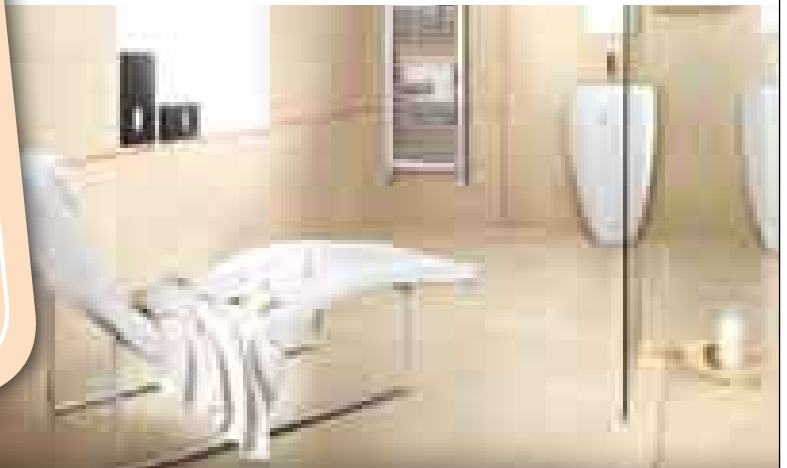
Sie erreichen uns: **Mo – Do** 9:00 – 12:00 und 13:00 – 16:00 Uhr **Fr** nach Terminvereinbarung

4502 St. Marien 14 | Tel.: 07227/ 20 537 | Fax: DW 89 | Mobil: 0664 / 8886 8881  
office@installation-schagerl.at | www.installation-schagerl.at

**ENTDECKEN Sie die  
neuesten Trends**  
für Ihren Innen- und  
Außenbereich

**Besuchen Sie unseren  
SCHAUGARTEN & SCHAURAUM**  
in der Biergasse 12,  
4616 Weißkirchen

Herr **Manfred Stündl** berät Sie  
gerne persönlich:  
**Terminvereinbarungen** unter  
**07243 / 50250** oder  
**office@maukys.at**



**TJ** JOSEF TRINKL  
**SONNENSCHUTZ**

H: 0664/391 14 33  
4502 St. Marien, Lärchenweg 7  
F: 07227/800 67  
M: fjtrinkl@a1.net  
W: [www.tj-sonnenschutz.at](http://www.tj-sonnenschutz.at)

- Rollläden
- Markisen
- Wärmehilfen
- Flächenheizung
- Sanitär
- Wasser

**€100,-- GUTSCHEIN** für Siedlervereinsmitglieder  
ab einem Einkauf von € 1.200,-- (gültig bis Dezember 2016)

**ROLLLÄDEN - SONDERAKTIONEN bis 31. März 2016**

**WERKSVERKAUF - FARBEN UND LACKE**

**FARBEN**  
Oberflächentechnik  
**LACKE**

**ReiColor**

- ▣ Wandfarben
- ▣ Holzlasuren
- ▣ Zinkfarben
- ▣ Fußbodenfarben
- ▣ Fassadenfarben
- ▣ Lackfarben
- ▣ Reinigungsmittel
- ▣ Heizkörperlack
- ▣ Latexfarben
- ▣ Grundierungen
- ▣ Korrosionsschutz
- ▣ Hitzebeständige Anstriche

ReiColor  
Farben & Lacke GmbH  
Wasserturmstraße 20  
4642 Sattledt  
Tel.: 07244/8056-0  
Fax: 07244/8056-33

[www.reicolor.at](http://www.reicolor.at)

**Stadtjuwelier Kittel**  
Uhren • Schmuck • Reparaturen

4053 Haid, Hauptplatz 8, Tel. 07229 83 121

**SCHEDLBERGER**  
G-W-H Installations

Untere Landstr. 6      4055 Pucking  
Tel: 07229 / 70197      Fax: 07229 / 701974  
Mobil 0676 / 3641226

**Gas Wasser Heizung Solar  
Pelletsanlagen**

## Die Trachten Wichtlstube in Edt bei Lambach



Bei uns finden Sie Trachtenbekleidung von traditionell bis sportiv, sowie eine großzügig ausgelegte Brautabteilung.

#### Öffnungszeiten

Mo - Fr. 9 - 12 14 - 18h

Jeden Sa. 9 - 12 14 - 17h

[www.wichtlstube.at](http://www.wichtlstube.at)

Tel 07245 28833



Das Trachtenfachgeschäft mit der größten Auswahl

**Service  
plus**  
Die Experten für alle Automarken



### Autowerk Hasenleitner

Tiestling 8 • 4502 St. Marien • Mobil. 0664-353 12 82 • Tel. / Fax. 07227-86046  
[autowerk@gmx.at](mailto:autowerk@gmx.at) • [www.autowerk.plusservice.at](http://www.autowerk.plusservice.at)



pixelkinder

**Dr. Andrea Stögmüller**

Graumannplatz 2. 4050 Traun  
Im Hause Augenoptik &  
Hörgeräte Mahringer

praxis@hno-traun.com

Tel. 07229 61 79 45

**Ordination**

Mo	8.30 - 12	15 - 18
Di	8.00 - 11	
Mi		12 - 16
Do	8.30 - 12	15 - 18
Fr	8.30 - 12.30	

Wir bitten um Terminvereinbarung!



Wahlärztin in Traun

[www.hno-traun.com](http://www.hno-traun.com)



Digitaldruck | Offsetdruck | Grafik

Kremstalstrasse 3  
A-4053 Haid  
Tel: +43 (0)7229 / 80409  
Mail: [office@druckerzone.at](mailto:office@druckerzone.at)

Aufkleber | Kfz-Beschriftung | Roll-Up | Werbepapan | Transparente | Klebeschriften |  
Werbe- & Leuchtschilder | Alu Fassadensysteme | Visitenkarten | Briefpapiere | Textilien

[www.druckerzone.at](http://www.druckerzone.at)

[facebook.com/Druckerzone](https://facebook.com/Druckerzone)



**Winter-Aktion Scheibentönung**

Tönungsgrad frei wählbar ★  
gültig bis 20.01.2016 ★

INFO: [Office@CarComplete.at](mailto:Office@CarComplete.at) | 0681 209 308 66



Fenster Türen Gassperren  
Sonnenschutz  
+43 (0) 853 83 330-15  
[office@cs-fenster.at](mailto:office@cs-fenster.at)

[www.cs-fenster.at](http://www.cs-fenster.at)  
Ust-ID N: ATU 8534238

Opitzgasse 15  
4011 Buchkirchen

**Dach-Wand-Profi.**



Christine Höttinger  
Flechtach-, Fassadenbau,  
Schwedenbau,  
Baupergamentarbeiten

Schlöbingerstraße 210  
4010 Wulkaprofen  
Tel: +43 856 822888  
Tel: +43 856 8016000  
Fax: +43 7243 86088  
[christine.hoettinger@dwg.at](mailto:christine.hoettinger@dwg.at)

## Ein ANGEBOT für die technische ÜBERPRÜFUNG Ihrer Heizungsanlage

Geschätzte Vereinsmitglieder!

Das seit 1.1.2003 geltende Luftreinhaltegesetz verpflichtet Heizungsbetreiber eine wiederkehrende Überprüfung der Heizungsanlage und zwar für bis 15 kW alle 3 Jahre, zwischen 15 – 50 kW alle 2 Jahre und ab 50 kW alle Jahre

Wir führen diese Überprüfung für Sie bei einer Wartung der Heizungsanlage durch.

### **Wartungspreise für Mitglieder des Siedlerverein- Ansfelden – Pucking - St.Marien**

Preisliste gültig bis 31.12.2016

Gaskombigerät mit E-Zündung	€ 109,00	Brennwertgerät	€109,00
Gaskombigerät mit Zündflamme	€ 109,00	Ölkessel mit Speicher	€ 148,00
Gaskessel ohne Gasspeicher	€ 109,00	Abgasmessung bei Wartung	€ 25,00
Gaskessel mit Gasspeicher	€ 129,00	Gassicherheitsprüfung	€ 35,00

Die Fahrtkosten sowie 20 % MWST. sind in allen Preisen enthalten

Auf die oben angeführten PREISE werden folgende ABZÜGE gewährt

Rabatt für Mitglieder des Siedlervereins	€ 12,00
Sammelwartung ( Bei einer zweiten Überprüfung in der Umgebung )	€ 12,00
Winterrabatt ( vom 2.Jänner – 31.März)	€ 12,00
Abzug bei Eigenreinigung des Ölkessel	€ 48,00

Öldüse bei Ölkesselwartung vom 1. Jänner bis 31. März im Wartungspreis enthalten.  
( Preisersparnis € 18,00)

Sollten Sie unser Angebot in Anspruch nehmen wollen, oder weitere Auskünfte wünschen, so ersuche ich Sie, mit uns unter der Mobil.Tel.Nr. 0664-3572504 in Verbindung zu setzen.

**Service Line 0664-3572504**

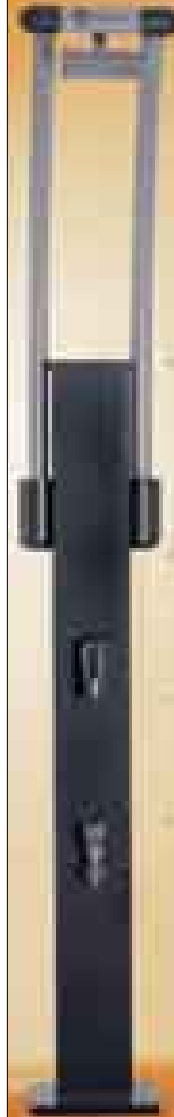
# BAGERUNGEN

## & Transporte Schäfer <sup>GmbH</sup>

Tel. 0664 / 406 18 77  
 www.baggerungen-schaefer.at  
 Schmiedestrasse 14 • 4502 St. Marien



### MIT DER KRAFT DER SONNE



- Hohe Investition mit Ausblick auf Mikrosolarm, 30 Liter Solarwärme, 100% Wasseraufbereitung und Wärmehilfsenergie
- Abgerundete, kompakte Erscheinung, leicht Anbringung der Solaranlage am Haus
- Einfache Montage und Instandhaltung, entspricht den europäischen Normen
- Komplette Solaranlage mit hochwertigen Materialien

Erhältlich im guten Schwimmbad-fachhandel!

**VERTIKAL ÖSTERREICH**  
 Schwimm- und Saunabereich, Solaranlagen  
 Österreich - Schwimmbäder und Solaranlagen  
 Unternehmensstr. 10, 8100 Graz  
 Tel.: +43 316 7700 0  
 Fax: +43 316 7700 1  
 E-Mail: info@vertical.at  
 www.vertical.at

**VERTIKAL DEUTSCHLAND**  
 Poolbau - Saunabereich Solaranlagen  
 Bismarckstr. 10, 10557 Berlin  
 Tel.: +49 30 90 11 11  
 Fax: +49 30 90 11 12  
 E-Mail: info@vertical.de  
 www.vertical.de

# Spatt

## Baustoffhandel

Untere Landstraße 38  
 4055 Pucking  
 072 29 / 80 2 75, Fax DW 14

office@spattbaustoffe.at      www.spattbaustoffe.at

# MIBAU

## Mitterlehner BAU

Wir bauen, renovieren, sanieren individuell nach Ihren Bedürfnissen, alles aus einer Hand!

### Niedrigenergie-Häuser

Sesamstr. 1  
 4055 Pucking  
 Tel.: 07229 / 81 6 99 Handy: 0699 / 11 33 71 02  
 e-mail: m.baugwebkabel.at

- Sanierungen
- Kellerbau
- Neubau
- Umbau
- Baustoffe

**FAZENV**  
www.auto-fazenv.at

**Autohaus FAZENV**  
 Glinzerstraße 12, 4010 Hainburg

TEL: +43 7243 / 58124  
 MOBIL: +43 664 / 211 11 91  
 E-MAIL: office@auto-fazenv.at

**Der neue KARL**  
 5 Türen und viele andere Qualitäten.

**5 TÜREN ZUM EINSTIEGSPREIS.**

**JETZT schon ab € 8.990,-**




**HÖRMANN**  
 Tore • Türen • Zargen • Antriebe



**Nebeneingangstür**  
 ThermoPro 010  
**für € 699\***



Verkehrsweiß  
RAL 9016



Titan Metallic  
CH 703

\*Alle Detailinformationen zu den Aktionsprodukten erhalten Sie beim teilnehmenden Hörmann Fachhändler.

**karlsteinmaurer**  
 tore-türen-antriebe

Maidorf 4 . 4642 Sattledt . 0676/454 60 45  
 e-mail: info@steinmaurer-schlosserei.at  
 www.steinmaurer-schlosserei.at  
 www.steinmaurer.com



**Wer braucht bestens geeignetes Material (Laub und Kompost) für ein Hochbeet?  
 Natürlich kostenlos!**

**Erwin Schönecker, Tel. 0664 250 63 00**



**Firmen, die für Vereinsmitglieder einen Sonderrabatt gewähren:  
Bitte Rabatt vor Kauf anfragen und Siedlervereinsausweis vorlegen**

**Gas - Wasser - Heizung - Bad**

Kaltenbrunner Gastechnik	4055	Pucking	Schnitzlergasse 5
Kaltenberger	4052	Ansfelden	Edlauerstraße 17
Pfeferle Heizung, Wasser	4052	Ansfelden	Freindorferstraße 21
Schedlberger Gas Wasser Heizung	4055	Pucking	Untere Landstr. 6

**Alternative Solarenergie, Schwimmbad**

Solar Heizung Haustechnik E. Kaltenberger	4052	Ansfelden	Edlauerstraße 17
Stainless design	4053	Haid	Weberstraße 7
Schanza Schwimmbad, Teich - Dach - Abdichtungen	4614	Marchtrenk	Roseggerstraße 81

**Baubedarf - Baustoffe - Dünger - Brennstoffe**

Firma Actual	4053	Haid	Actualstraße 31
Einkauf bei einem Vertragspartner von Actual			
Beinkofer Fliesen und Sanitär	4052	Ansfelden	Traunuferstr.
Beinkofer Fliesen und Sanitär	4020	Linz	Friedhofstr. 40
Kindlinger	4030	Wegscheid	Salzburgerstr.273 - 275
Laura Baugeräteverleih	4052	Ansfelden	Gewerbepark Traunuferstr.
Mitterlehner Baustoffe	4055	Pucking	Sesamstraße 1
Bauhaus Meldung bei der Info.		Pasching, Linz, Wels	
Sägewek Gruber	4502	St. Marien	Oberschöfing 40
Seril Farbenprofi	4061	Pasching	Kremstal Bundesstr. 6
Niederleitner Malerei	4050	Traun	Joh. Roithnerstr. 9
Rei Color Farben U. Lacke	4642	Sattledt	Wasserturmstraße 20
Schlöglhofer Georg	4502	St. Marien	Griestraße 1
R & S Spenglerei, Dachdeckerei	4061	Pasching	Hörschingerstr. 23
Spatt Baustoffhandel	4055	Pucking	Untere Landstraße 38
WintergartenEcklbauer	4053	Ansfelden	Wachtelstraße 21
Baustoff+Metall GmbH	4020	Linz	Industriezeile 43
Fassaden Mitterhauser e.U.	4595	Waldneukirchen	Steinersdorferstraße 2

**Raumausstattung- Möbel**

Anzinger Tischlerei, Möbel	4052	Ansfelden	Freindorferstraße 40
ITW Josef Schmidt Raumausstattung	4020	Linz	Niederreitherstraße 40
Felbermayr Objekt u. Hotelausst.	4550	Kremsmünster	Regau 19
Lutz Möbel, Teppich-Textil	4490	St. Florian	Im Astenfeld 3
Leiner Möbel-Teppiche- Textil	4020	Linz	Grillparzerstr. 25
Kika Einrichtungshaus	4052	Ansfelden	ausg. Sonderangebote
Brandstetter Tischlerei	4616	Weißkirchen	Gewerbepark 12
Erber Glasdesign	4055	Pucking	Pfalzgasse 4

**Baumschulen - Gärtnereien - Gartenbedarf**

Zeller Baumschule	4616	Weißkirchen	Sinnersdorf 24
Halbartschlager	4400	Steyr	Wolfenstraße 23
Stöckl Baumschule	4600	Wels	Salzburgerstraße
Gartenbau Zalokar	4052	Ansfelden	Fleckendorf 26
Blumen A&A Angie Stellingwerf	4053	Haid	Hauptplatz 9

### Elektro - Radio - Fernsehen - Alarmanlagen

Danninger	4052	Ansfelden	A. Brucknerstr. 15
Harrer	4052	Ansfelden	Audorferstr. 22 b
Stöttinger Elektro und Handel	4055	Pucking	Pfirsichweg 5
Felder Elektrotechnik	4532	Rohr	Krottendorf 2
Depner Alfred	4055	Pucking	Holunderstr. 7
Michael Hochleitner	4614	Marchtrenk	Linzerstraße 8

### Uhren - Schmuck - Pokale

Hartig Schmuck, Pokale	4053	Haid	Hauptplatz 18
Stadtjuwelier Kittel	4053	Haid	Hauptplatz 8

### Sonstiges

Fiedler GmbH. Techn. Büro	4052	Ansfelden	Ansfelden Gewrbepark 3
Steyr-Werner, Technischer Handel	4061	Pasching	An der Traunerkreuzung 1
Gallo Decor & More,	4052	Ansfelden	Ansfeldnerstraße 1
Eckmann Reifenhandel	4053	Pucking	Haidfeldstr. 3
Gappmaier Versicherungsbüro	4502	St. Marien	Eisenstr. 2
Feinberger Albin Kachelofenbau	4055	Pucking	Sandgasse 10
Fink Sonnenschutz	4055	Pucking	Semmelweisstr. 14
Creativ - Zaun - Design	4614	Marchtrenk	Welserstr. 48
Infrarot-Plus Sattelmayer	4055	Pucking	Porschestr. 13

Metro Linz und Wels Mit der Mitgliedskarte bekommen Sie einen Tagesschein beim Eingang.

**Allgemein werden keine Preisnachlässe auf Sonderangebote, Aktionswaren und Reparaturen gegeben. Nehmen Sie zum Einkauf die Mitgliedskarte mit. Nur durch einen Preisvergleich kann das günstigste Angebot gefunden werden.**

**Gasthof Strauß** Traunauerstraße 21, 4052 Ansfelden Tel.: 0732/311403  
Internet: www.tanz-strauss.at E-Mail: gasthof@tanz-strauss.at



Öffnungszeiten:

Montag Sperrtag – ab 17 Uhr geöffnet  
Dienstag – Sonntag ab 10 Uhr geöffnet

#### Dienstag bis Samstag Mittagsmenü

Menü 1 mit Suppe	€ 7,90
Menü 1 ohne Suppe	€ 6,90
Menü 2 mit Suppe	€ 8,90
Menü 2 ohne Suppe	€ 7,90

#### Fremdenzimmer 18 Betten

Einzelzimmer  
Zweibettzimmer  
Wahlweise Frühstück, Mittag-,  
Abendessen im hauseig. Restaurant

#### Gastzimmer, Seminarraum, kleiner und großer Saal

Bestens geeignet für Hochzeiten,  
Verein- und Familienfeiern und  
Betriebsfeiern bis 500 Personen.

Jeden Mittwoch ab 19 Uhr Tanz  
Für Tanzprofis und Tanzbegeisterte

Jeden Sonntag ab 18 Uhr 5 Uhr Tee  
mit DJ Gerhard



# CREATIVES ZAUN-DESIGN

## Zäune, Tore und Geländer vom Profi

**Traditionell.** Seit Mai 1996 produzieren wir im burgenländischem Stob hochwertigste Aluminium-Zäune, Tore und Balkone. „Durch Individualwünsche unserer Kunden, wird das Sortiment kontinuierlich um trendige Modelle erweitert“ so CREATIV-ZAUN-DESIGN-Geschäftsführer Jürgen Hehenberger.



Nach knapp 8 Monaten Bauzeit präsentieren wir unser Zaunparadies jetzt im Gewerbegebiet Holzhausen im OÖ. Zentralraum zwischen Linz und Wels.

**Hoher Qualitätsstandard.** Für die Produktion und Montage werden nur Werkstoffe und Konstruktionen höchster Qualitätsstandards, die unseren Anforderungen an Sicherheit, Funktion und Oberflächenbeschaffenheit gerecht werden, verwendet.

**„1000 m2 Traumzäune, der größte Aluzäun-Schauraum in Österreich! Besuchen Sie uns jetzt im neu eröffnetem Standort in Holzhausen bei Marchtrenk!“**

Jürgen Hehenberger  
Geschäftsführer  
Fa. CREATIV-ZAUN-DESIGN



**Stabil und individuell.** Alle Produkte von „CREATIV-ZAUN-DESIGN“ sind absolut rost- und wartungsfrei. Nach Kundenwunsch in geschweißter od. geschraubter Ausführung möglich. Wer also auf dauerhafte Stabilität, Individuelles Design und Witterungsbeständigkeit setzt, ist bei „CREATIV-ZAUN-DESIGN“ genau richtig! Ob traditionell, modern oder klassisch, harmonisch oder rustikal, exklusiv oder fantasievoll - in über 300 Farben lassen sich alle Wünsche verwirklichen. Der Kundenwunsch steht bei uns im Mittelpunkt.

**Ganz nach Wunsch.** Vorstellungen oder Visionen des Kunden werden - sofern technisch möglich - prompt realisiert. CREATIV-ZAUN-DESIGN bietet überdies ein kostenloses Ausmess- und Beratungsservice direkt vor Ort an, bei dem auch die örtliche Gegebenheiten besichtigt werden.



# TRAUMZÄUNE AUF 1000 m<sup>2</sup>

## NEUER SCHAURaum IN HOLZHAUSEN / MARCHTRENK



**SCHAURaum** Gewerbepark Straße 7 / 4615 Holzhausen / Tel.: 07243 / 52 2 70  
[www.creativ-zaun-design.at](http://www.creativ-zaun-design.at) [office@creativ-zaun-design.at](mailto:office@creativ-zaun-design.at)



## Außergewöhnliche Schärfe für Ihre tägliche Routine

Wir schleifen, was Sie laufend  
benötigen. Besuchen Sie  
uns, und Ihr stumpfes  
Werkzeug wird bald  
Geschichte sein!

Koch- und Küchenmesser

Haushaltsscheren

Friseurscheren

Ast-, Baum- und Rosenscheren

Grasscheren

Heckenscheren (auch elektrische)

Rasenmähermesser

Stemmeisen

Hobelmesser

Motorsägeketten

Kreissägeblätter

Rübenmesser

u. v. a. m.

**SAMHABER**  
PRÄZISIONSSCHLEIFEREI

Bäckerweg 3, 4502 St. Marien, [www.samhaber.info](http://www.samhaber.info)

Kontaktieren Sie uns tel. unter +43 7227 / 20 6 14  
oder per E-Mail an [schleiferei@samhaber.info](mailto:schleiferei@samhaber.info)

# TÜREN-PROFI

Rudolf Hinum, Leondingerstraße 40, 4050 Traun / St. Martin

- INNENTÜREN NACH MASS
- MASSIVHOLZZARGEN - 25 ODER 40MM STÄRKE

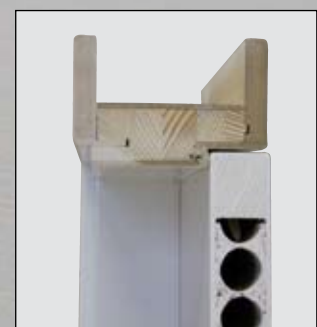


- TÜRBLATTSTÄRKE 43 MM
- WEISS LACKIERT ODER IN SÄMTLICHEN HOLZFURNIEREN

- TOP-QUALITÄT ZU EINEM TOP-PREIS



Türblatt überschlagend



Türblatt flächenbündig

VEREINBAREN SIE EINEN TERMIN IN UNSEREM SCHAURAUM UNTER 0664 / 102 6661